



## Innmålingsrapport 06/2010

(Målt i perioden 01.01 - 30.06.10)

Fylke	Denne termin					Hittil i år pr 30.06.10					2009 pr 30.06.09				Endring i %
	Sagtømmer	Massevirke	Flis	Energi	Totalt	Sagtømmer	Massevirke	Flis	Energi	Totalt	Sagtømmer	Massevirke	Flis	Energi	
01 Østfold	25 428	23 752	103	2 461	<b>306 070</b>	160 358	129 482	161	16 069	<b>216 597</b>	100 476	101 795	484	13 842	<b>41,3 %</b>
02 Akershus	33 609	32 577	18 041	2 465	<b>430 743</b>	187 015	149 348	84 639	9 741	<b>320 065</b>	119 053	123 879	67 917	9 216	<b>34,6 %</b>
03 Oslo	1 557	1 317	0	0	<b>36 736</b>	11 553	24 498	0	685	<b>28 007</b>	12 730	15 071	0	206	<b>31,2 %</b>
04 Hedmark	114 602	99 941	33 036	6 986	<b>1 363 383</b>	637 705	538 113	162 561	25 004	<b>1 132 710</b>	465 208	526 674	119 291	21 537	<b>20,4 %</b>
05 Oppland	38 916	33 915	24 066	3 663	<b>620 733</b>	274 728	221 504	114 717	9 784	<b>562 660</b>	218 984	232 187	104 302	7 187	<b>10,3 %</b>
06 Buskerud	51 524	33 905	17 584	5 847	<b>541 639</b>	266 647	175 806	80 170	19 016	<b>414 527</b>	172 647	149 214	77 553	15 113	<b>30,7 %</b>
07 Vestfold	16 636	14 830	9 099	3 140	<b>219 715</b>	95 186	71 950	41 677	10 902	<b>167 029</b>	64 076	63 397	29 445	10 111	<b>31,5 %</b>
08 Telemark	26 705	23 332	2 696	1 772	<b>312 888</b>	162 187	132 633	14 100	3 968	<b>245 383</b>	102 072	129 634	11 603	2 074	<b>27,5 %</b>
09 Aust-Agder	15 109	10 486	0	159	<b>144 714</b>	86 663	57 890	0	161	<b>118 794</b>	55 288	60 692	2 770	44	<b>21,8 %</b>
10 Vest-Agder	4 383	6 369	37	0	<b>89 422</b>	54 990	34 322	110	0	<b>57 974</b>	25 481	32 201	256	36	<b>54,2 %</b>
11 Rogaland	5 359	38	0	0	<b>106</b>	105	1	0	0	<b>344</b>	341	3	0	0	<b>-69,2 %</b>
12 Hordaland	4 708	76	2 965	0	<b>32 962</b>	22 556	235	10 171	0	<b>14 087</b>	7 151	50	6 886	0	<b>134,0 %</b>
14 Sogn og Fjordane	992	5	334	0	<b>10 753</b>	9 072	71	1 610	0	<b>6 341</b>	5 288	39	1 014	0	<b>69,6 %</b>
15 Møre og Romsdal	2 676	1 195	0	0	<b>23 247</b>	16 085	7 162	0	0	<b>19 744</b>	15 672	4 072	0	0	<b>17,7 %</b>
16 Sør-Trøndelag	13 653	12 474	5 711	509	<b>169 201</b>	79 341	57 786	30 425	1 649	<b>133 383</b>	64 503	45 590	23 106	184	<b>26,9 %</b>
17 Nord-Trøndelag	16 751	23 113	16 692	3 311	<b>335 885</b>	126 938	121 579	80 402	6 966	<b>292 572</b>	98 808	127 224	64 336	2 204	<b>14,8 %</b>
18 Nordland	6 100	9 940	0	853	<b>68 148</b>	29 193	35 902	0	3 053	<b>60 412</b>	17 995	39 805	0	2 612	<b>12,8 %</b>
19 Troms	0	0	0	0	<b>0</b>	0	0	0	0	<b>0</b>	0	0	0	0	<b>#DIV/0!</b>
20 Diverse	3 775	19 349	18 111	16 634	<b>320 408</b>	15 877	95 880	121 726	86 925	<b>379 775</b>	23 243	153 232	96 672	106 628	<b>-15,6 %</b>
<b>SUM salgsmåling:</b>	<b>382 483</b>	<b>346 614</b>	<b>148 475</b>	<b>47 800</b>	<b>5 026 753</b>	<b>2 236 199</b>	<b>1 854 162</b>	<b>742 469</b>	<b>193 923</b>	<b>4 170 404</b>	<b>1 569 016</b>	<b>1 804 759</b>	<b>605 635</b>	<b>190 994</b>	<b>20,5 %</b>
Internmåling	2 046	41 790	16 988	6 807	<b>341 814</b>	8 896	213 601	87 128	32 189	<b>256 604</b>	4 343	174 846	54 834	22 581	<b>33,2 %</b>
Import svensk	34 991	47 262	11 610	0	<b>500 763</b>	225 608	209 206	65 289	660	<b>408 362</b>	120 946	134 932	152 418	66	<b>22,6 %</b>
Import øvrig	0	34 157	36 600	0	<b>269 930</b>	0	133 576	136 354	0	<b>111 140</b>	0	42 179	68 961	0	<b>142,9 %</b>
<b>SUM internmåling:</b>	<b>37 037</b>	<b>123 209</b>	<b>65 198</b>	<b>6 807</b>	<b>1 112 507</b>	<b>234 504</b>	<b>556 383</b>	<b>288 771</b>	<b>32 849</b>	<b>776 106</b>	<b>125 289</b>	<b>351 957</b>	<b>276 213</b>	<b>22 647</b>	<b>43,3 %</b>
<b>Totalt:</b>	<b>419 520</b>	<b>469 823</b>	<b>213 673</b>	<b>54 607</b>	<b>6 139 260</b>	<b>2 470 703</b>	<b>2 410 545</b>	<b>1 031 240</b>	<b>226 772</b>	<b>4 946 510</b>	<b>1 694 305</b>	<b>2 156 716</b>	<b>881 848</b>	<b>213 641</b>	<b>24,1 %</b>
Herav registreringsoppdrag:	2 308	20 583	30 495	0	<b>286 666</b>	8 862	113 052	164 752	0	<b>138 246</b>	8 372	50 812	77 431	1 631	<b>107,4 %</b>



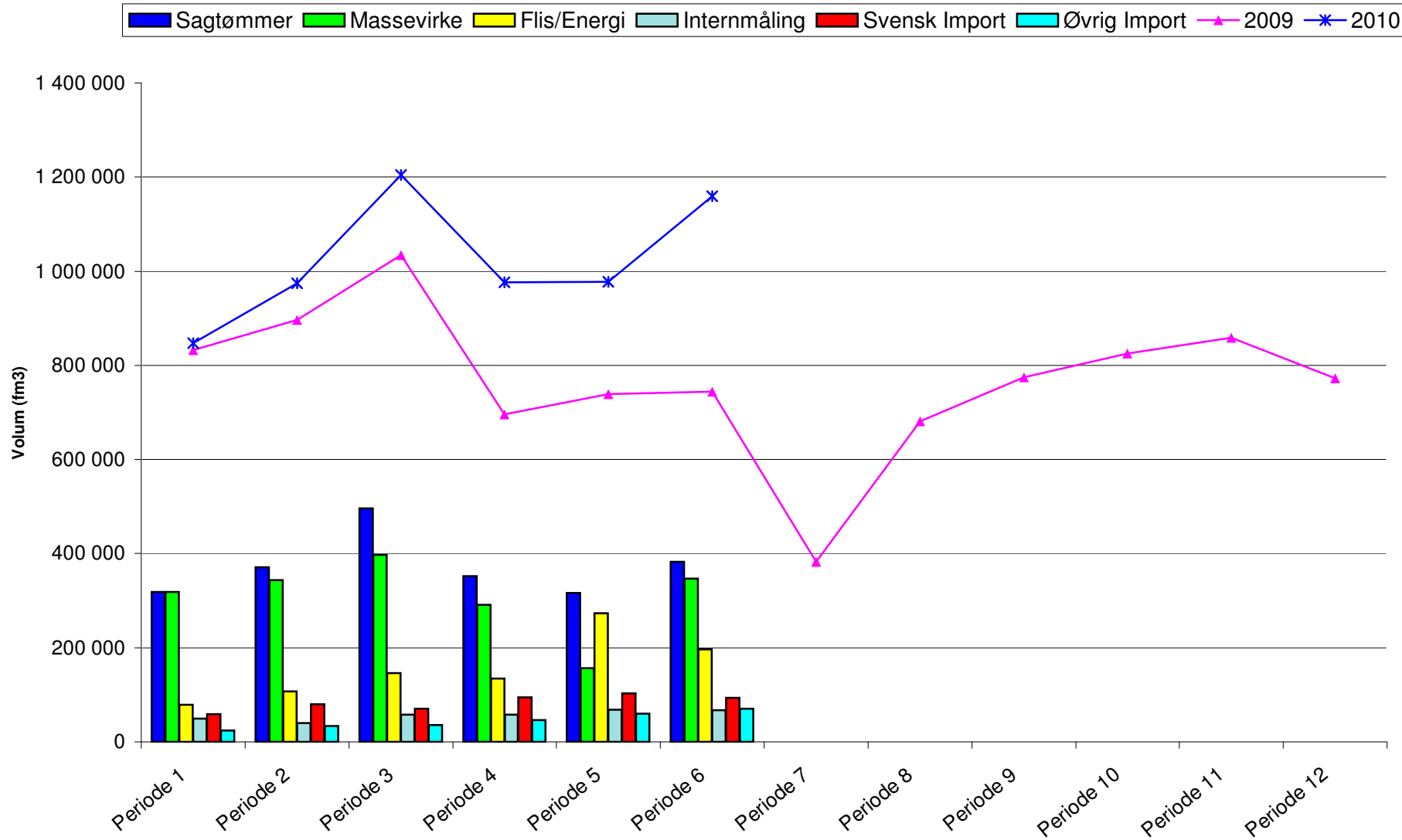
## Innmålingsrapport 06/2010

(Målt av andre enn NVM i perioden 01.01 - 30.06.10)

Sjåførmålt - volum registrert i saksbehandler

Fylke	Denne termin					Hittil i år pr 30.06.10					2009 pr 30.06.09					Endring i %
	Sagtømmer	Massevirke	Flis	Energi	Totalt	Sagtømmer	Massevirke	Flis	Energi	Totalt	Sagtømmer	Massevirke	Flis	Energi		
01 Østfold	0	303	84	214	1 930	236	1 190	186	318	1 890	503	464	0	923	2,1 %	
02 Akershus	309	1 047	0	1 129	11 112	1 731	3 682	81	5 618	8 594	1 316	1 555	0	5 723	29,3 %	
03 Oslo	0	0	0	0	38	0	38	0	0	540	0	33	0	507	-93,0 %	
04 Hedmark	5 812	6 651	0	2 928	78 979	31 208	34 670	0	13 101	44 405	11 884	28 089	0	4 432	77,9 %	
05 Oppland	211	3 203	0	4 100	30 998	1 772	13 975	180	15 071	22 684	51	10 080	0	12 553	36,7 %	
06 Buskerud	2 859	14 375	89	2 772	86 654	4 865	70 933	471	10 385	78 158	481	70 285	226	7 166	10,9 %	
07 Vestfold	0	1 556	0	1 331	12 421	0	8 507	0	3 914	18 723	208	14 144	0	4 371	-33,7 %	
08 Telemark	1 200	962	0	1 120	16 553	4 918	1 809	0	9 826	9 886	168	1 641	318	7 759	67,4 %	
09 Aust-Agder	190	774	0	2 529	9 272	624	1 120	0	7 528	15 989	1 780	8 756	0	5 453	-42,0 %	
10 Vest-Agder	237	153	0	674	7 370	2 768	1 679	0	2 923	13 579	4 596	4 425	0	4 558	-45,7 %	
11 Rogaland	4 121	3 617	39	215	41 016	17 415	22 248	320	1 033	39 501	9 468	26 476	0	3 557	3,8 %	
12 Hordaland	3 517	8 097	0	142	41 991	13 867	27 768	0	356	39 173	10 581	27 035	0	1 557	7,2 %	
14 Sogn og Fjordane	154	4 425	0	389	16 469	4 980	11 017	0	472	12 265	4 751	7 388	0	126	34,3 %	
15 Møre og Romsdal	4 698	4 459	0	219	28 481	15 215	12 337	0	929	19 087	7 683	10 426	0	978	49,2 %	
16 Sør-Trøndelag	233	539	0	1 939	21 050	5 293	4 392	0	11 365	11 855	1 351	4 577	0	5 927	77,6 %	
17 Nord-Trøndelag	61	608	0	972	11 925	381	3 658	0	7 886	17 719	1 075	5 467	0	11 177	-32,7 %	
18 Nordland	74	143	0	1 031	13 916	7 553	2 872	0	3 491	8 833	6 024	77	0	2 732	57,5 %	
19 Troms	8	32	0	1 256	18 794	35	868	0	17 891	1 114	95	-17 653	0	18 672	1587,1 %	
20 Diverse	0	163	0	0	346	13	333	0	0	19 218	135	19 083	0	0	-98,2 %	
<b>SUM målt av andre:</b>	<b>23 684</b>	<b>51 107</b>	<b>212</b>	<b>22 960</b>	<b>449 315</b>	<b>112 874</b>	<b>223 096</b>	<b>1 238</b>	<b>112 107</b>	<b>383 213</b>	<b>62 150</b>	<b>222 348</b>	<b>544</b>	<b>98 171</b>	<b>17,2 %</b>	
<i>Herav registrert i saksbehandler:</i>	<b>4 333</b>	<b>4 812</b>	<b>0</b>	<b>3 205</b>	<b>44 707</b>	<b>8 346</b>	<b>18 628</b>	<b>0</b>	<b>17 733</b>	<b>56 815</b>	<b>15 520</b>	<b>21 448</b>	<b>0</b>	<b>19 847</b>	<b>-21,3 %</b>	

## Innmålt over året 2009/2010



### Innmålt over året

