



## Innmålingsrapport 05/2009

(Målt i perioden 01.01 - 31.05.09)

Fylke	Denne termin				Hittil i år pr 31.05.09				2008 pr 31.05.08			Endring i %
	Sagtømmer	Massevirke	Flis	Totalt	Sagtømmer	Massevirke	Flis	Totalt	Sagtømmer	Massevirke	Flis	
01 Østfold	12 257	22 965	51	<b>186 213</b>	88 286	97 678	249	<b>220 995</b>	115 599	104 315	1 081	<b>-15,7 %</b>
02 Akershus	14 428	21 148	12 121	<b>269 131</b>	104 995	112 284	51 852	<b>336 392</b>	155 949	107 357	73 086	<b>-20,0 %</b>
03 Oslo	1 960	1 378	0	<b>26 337</b>	11 990	14 347	0	<b>16 986</b>	5 705	11 281	0	<b>55,1 %</b>
04 Hedmark	55 755	82 521	21 864	<b>944 252</b>	390 022	460 092	94 138	<b>1 228 781</b>	544 366	492 657	191 758	<b>-23,2 %</b>
05 Oppland	25 310	28 528	17 403	<b>483 247</b>	191 071	209 114	83 062	<b>616 373</b>	281 569	230 798	104 006	<b>-21,6 %</b>
06 Buskerud	20 012	23 650	13 750	<b>358 535</b>	153 678	140 348	64 509	<b>491 507</b>	254 950	163 496	73 061	<b>-27,1 %</b>
07 Vestfold	10 128	9 332	5 221	<b>142 499</b>	56 168	63 156	23 175	<b>190 952</b>	81 558	75 705	33 689	<b>-25,4 %</b>
08 Telemark	10 559	19 983	1 622	<b>210 072</b>	90 737	109 103	10 232	<b>318 752</b>	173 347	128 562	16 843	<b>-34,1 %</b>
09 Aust-Agder	10 535	11 746	1 547	<b>97 286</b>	50 079	45 660	1 547	<b>137 733</b>	82 117	53 829	1 787	<b>-29,4 %</b>
10 Vest-Agder	3 985	5 096	37	<b>52 964</b>	24 274	28 470	220	<b>61 778</b>	28 275	33 175	328	<b>-14,3 %</b>
11 Rogaland	71	0	0	<b>250</b>	247	3	0	<b>2 446</b>	684	1 762	0	<b>-89,8 %</b>
12 Hordaland	935	2	3 258	<b>12 902</b>	6 314	50	6 538	<b>24 518</b>	15 416	1 635	7 467	<b>-47,4 %</b>
14 Sogn og Fjordane	562	6	228	<b>4 637</b>	3 939	25	673	<b>19 054</b>	14 746	215	4 093	<b>-75,7 %</b>
15 Møre og Romsdal	2 496	524	0	<b>17 096</b>	13 364	3 732	0	<b>22 028</b>	17 632	4 396	0	<b>-22,4 %</b>
16 Sør-Trøndelag	11 009	8 522	4 093	<b>116 746</b>	57 174	41 109	18 463	<b>149 827</b>	80 746	43 927	25 154	<b>-22,1 %</b>
17 Nord-Trøndelag	14 315	24 228	11 109	<b>252 996</b>	89 264	112 581	51 151	<b>314 912</b>	130 798	115 588	68 526	<b>-19,7 %</b>
18 Nordland	2 772	6 806	0	<b>46 931</b>	14 819	32 112	0	<b>65 786</b>	26 655	37 446	1 685	<b>-28,7 %</b>
19 Troms	0	0	0	<b>0</b>	0	0	0	<b>0</b>	0	0	0	<b>#DIV/0!</b>
20 Diverse	4 799	49 029	12 106	<b>328 322</b>	20 413	225 295	82 614	<b>248 211</b>	23 652	90 932	133 627	<b>32,3 %</b>
<b>SUM salgsmåling:</b>	<b>201 888</b>	<b>315 464</b>	<b>104 410</b>	<b>3 550 416</b>	<b>1 366 834</b>	<b>1 695 159</b>	<b>488 423</b>	<b>4 467 031</b>	<b>2 033 764</b>	<b>1 697 076</b>	<b>736 191</b>	<b>-20,5 %</b>
Internmåling	1 961	27 071	7 316	<b>209 616</b>	4 343	160 211	45 062	<b>185 034</b>	593	125 771	58 670	<b>13,3 %</b>
Import svensk	16 414	13 990	18 348	<b>351 782</b>	109 331	122 253	120 198	<b>641 436</b>	259 912	222 659	158 865	<b>-45,2 %</b>
Import øvrig	0	3 389	12 574	<b>86 109</b>	0	30 162	55 947	<b>195 667</b>	0	121 136	74 531	<b>-56,0 %</b>
<b>SUM internmåling/import:</b>	<b>18 375</b>	<b>44 450</b>	<b>38 238</b>	<b>647 507</b>	<b>113 674</b>	<b>312 626</b>	<b>221 207</b>	<b>1 022 137</b>	<b>260 505</b>	<b>469 566</b>	<b>292 066</b>	<b>-36,7 %</b>
<b>Totalt:</b>	<b>220 263</b>	<b>359 914</b>	<b>142 648</b>	<b>4 197 923</b>	<b>1 480 508</b>	<b>2 007 785</b>	<b>709 630</b>	<b>5 489 168</b>	<b>2 294 269</b>	<b>2 166 642</b>	<b>1 028 257</b>	<b>-23,5 %</b>
Herav registreringsoppdrag:	997	13 153	12 920	<b>80 287</b>	7 323	26 851	46 113	<b>80 676</b>	7 938	26 563	46 175	<b>-0,5 %</b>

Utarbeidet av: B. Tangen 11.06.2009

g:\mine dokumenter\Innmålingsrapport\mvm\_005\_09.xls

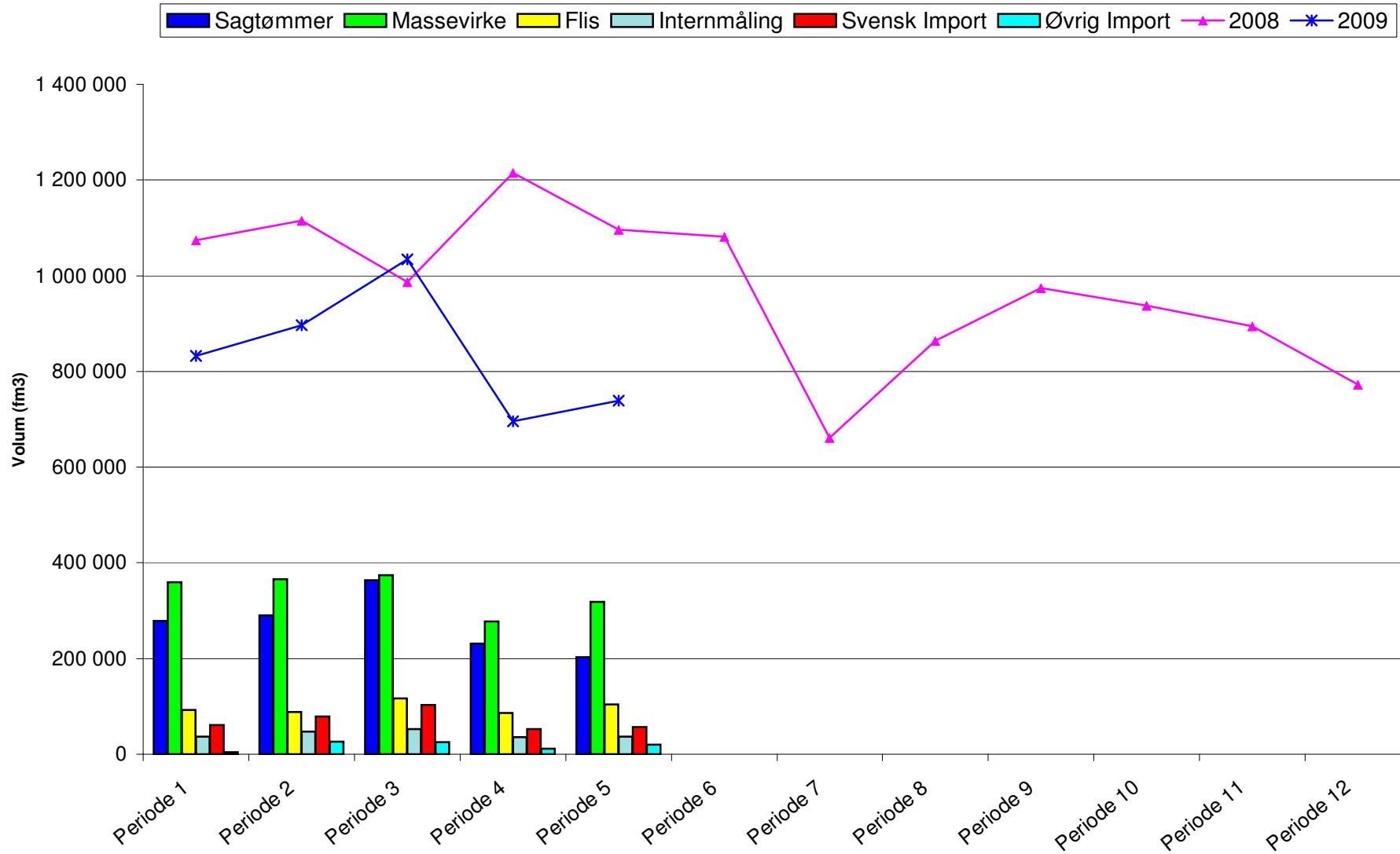


## Innmålingsrapport 05/2009

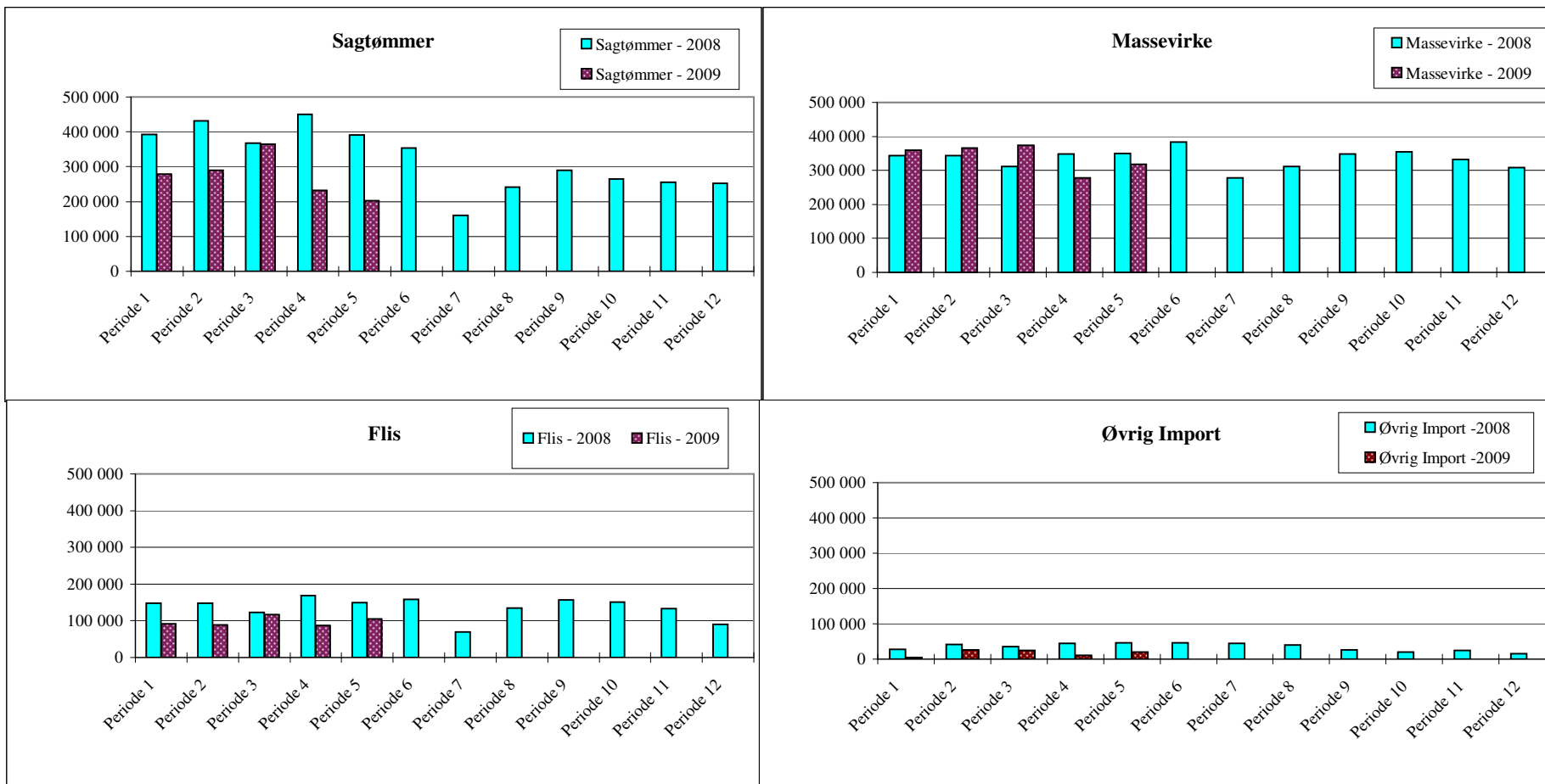
(Målt av andre i perioden 01.01 - 31.05.09)  
Sjåførmålt - kontrollmålt av NVM

Fylke	Denne termin				Hittil i år pr 31.05.09				2008 pr 31.05.08			Endring i %
	Sagtømmer	Massevirke	Flis	Totalt	Sagtømmer	Massevirke	Flis	Totalt	Sagtømmer	Massevirke	Flis	
01 Østfold	0	0	0	1 788	503	1 285	0	2 930	160	2 347	423	-39,0 %
02 Akershus	127	1 378	0	6 687	1 095	5 592	0	18 894	1 261	16 470	1 163	-64,6 %
03 Oslo	0	260	0	493	0	493	0	170	18	152	0	190,0 %
04 Hedmark	876	6 466	0	31 382	8 139	23 243	0	20 472	9 426	11 046	0	53,3 %
05 Oppland	0	3 169	0	14 430	35	14 395	0	14 696	585	14 111	0	-1,8 %
06 Buskerud	32	9 437	15	60 699	461	60 040	198	71 198	718	69 937	543	-14,7 %
07 Vestfold	2	3 680	0	16 256	209	16 047	0	12 254	646	11 608	0	32,7 %
08 Telemark	20	888	0	8 092	168	7 606	318	11 665	2 082	9 583	0	-30,6 %
09 Aust-Agder	171	1 364	0	13 424	1 337	12 087	0	9 428	2 205	7 223	0	42,4 %
10 Vest-Agder	36	1 258	0	5 251	438	4 813	0	3 605	2 015	1 590	0	45,7 %
11 Rogaland	1 496	5 640	0	33 081	7 578	25 503	0	27 803	10 684	17 119	0	19,0 %
12 Hordaland	906	4 768	0	33 263	10 129	23 134	0	30 128	7 683	22 445	0	10,4 %
14 Sogn og Fjordane	109	1 977	0	10 638	4 735	5 903	0	9 789	1 340	8 449	0	8,7 %
15 Møre og Romsdal	2 090	1 554	0	11 300	3 488	7 812	0	24 448	13 721	10 727	0	-53,8 %
16 Sør-Trøndelag	309	1 363	0	10 430	921	9 509	0	20 603	2 039	18 564	0	-49,4 %
17 Nord-Trøndelag	477	2 085	0	12 843	1 046	11 797	0	10 825	1 280	9 545	0	18,6 %
18 Nordland	5 419	394	0	7 764	5 724	2 040	0	7 370	5 948	1 422	0	5,3 %
19 Troms	82	2 739	0	16 946	82	16 864	0	17 430	133	17 165	132	-2,8 %
20 Diverse	0	0	0	135	135	0	0	0	0	0	0	#DIV/0!
<b>SUM målt av andre:</b>	<b>12 152</b>	<b>48 420</b>	<b>15</b>	<b>294 902</b>	<b>46 223</b>	<b>248 163</b>	<b>516</b>	<b>313 708</b>	<b>61 944</b>	<b>249 503</b>	<b>2 261</b>	<b>-6,0 %</b>
<i>Herav registrert i saksbehandler:</i>	723	2 910	0	45 856	11 187	34 669	0	75 231	19 617	54 028	1 586	-39,0 %

## Innmålt over året 2008/2009



# Innmåling over året søyler



# Innmåling over året søyler

