



## Innmålingsrapport 06/2009

(Målt i perioden 01.01 - 30.06.09)

Fylke	Denne termin				Hittil i år pr 30.06.09				2008 pr 30.06.08			Endring i %
	Sagtømmer	Massevirke	Flis	Totalt	Sagtømmer	Massevirke	Flis	Totalt	Sagtømmer	Massevirke	Flis	
01 Østfold	12 095	17 879	235	<b>216 423</b>	100 382	115 557	484	<b>271 547</b>	141 677	128 507	1 363	<b>-20,3 %</b>
02 Akershus	14 058	20 795	16 065	<b>320 065</b>	119 053	133 095	67 917	<b>413 433</b>	184 680	137 848	90 905	<b>-22,6 %</b>
03 Oslo	740	930	0	<b>28 007</b>	12 730	15 277	0	<b>18 812</b>	6 274	12 538	0	<b>48,9 %</b>
04 Hedmark	75 155	88 106	25 154	<b>1 132 710</b>	465 219	548 200	119 291	<b>1 471 133</b>	637 872	602 297	230 964	<b>-23,0 %</b>
05 Oppland	27 898	30 154	21 240	<b>562 661</b>	218 969	239 390	104 302	<b>730 789</b>	321 013	283 466	126 310	<b>-23,0 %</b>
06 Buskerud	18 924	23 980	13 044	<b>414 527</b>	172 647	164 327	77 553	<b>586 220</b>	297 487	200 002	88 731	<b>-29,3 %</b>
07 Vestfold	7 910	10 351	6 270	<b>167 029</b>	64 076	73 508	29 445	<b>233 858</b>	98 229	93 748	41 881	<b>-28,6 %</b>
08 Telemark	11 334	22 605	1 371	<b>245 383</b>	102 072	131 708	11 603	<b>379 608</b>	199 981	159 263	20 364	<b>-35,4 %</b>
09 Aust-Agder	5 209	15 075	1 223	<b>118 794</b>	55 288	60 736	2 770	<b>169 341</b>	97 518	67 635	4 188	<b>-29,8 %</b>
10 Vest-Agder	1 205	3 766	37	<b>57 974</b>	25 481	32 237	256	<b>74 979</b>	33 298	41 243	438	<b>-22,7 %</b>
11 Rogaland	93	0	0	<b>344</b>	341	3	0	<b>3 557</b>	1 127	2 430	0	<b>-90,3 %</b>
12 Hordaland	837	0	348	<b>14 087</b>	7 151	50	6 886	<b>29 856</b>	17 824	1 799	10 233	<b>-52,8 %</b>
14 Sogn og Fjordane	1 349	14	341	<b>6 341</b>	5 288	39	1 014	<b>22 327</b>	17 085	493	4 749	<b>-71,6 %</b>
15 Møre og Romsdal	2 308	341	0	<b>19 744</b>	15 672	4 072	0	<b>24 332</b>	19 678	4 654	0	<b>-18,9 %</b>
16 Sør-Trøndelag	7 330	4 638	4 643	<b>133 370</b>	64 503	45 761	23 106	<b>184 486</b>	100 617	53 985	29 884	<b>-27,7 %</b>
17 Nord-Trøndelag	9 544	16 843	13 185	<b>292 568</b>	98 808	129 424	64 336	<b>373 985</b>	152 697	136 210	85 078	<b>-21,8 %</b>
18 Nordland	3 176	9 298	0	<b>59 766</b>	17 995	41 771	0	<b>78 974</b>	32 609	44 680	1 685	<b>-24,3 %</b>
19 Troms	0	0	0	<b>0</b>	0	0	0	<b>0</b>	0	0	0	<b>#DIV/0!</b>
20 Diverse	2 830	34 554	14 058	<b>379 775</b>	23 243	259 860	96 672	<b>296 198</b>	28 708	109 609	157 881	<b>28,2 %</b>
<b>SUM salgsmåling:</b>	<b>201 995</b>	<b>299 329</b>	<b>117 214</b>	<b>4 169 568</b>	<b>1 568 918</b>	<b>1 995 015</b>	<b>605 635</b>	<b>5 363 435</b>	<b>2 388 374</b>	<b>2 080 407</b>	<b>894 654</b>	<b>-22,3 %</b>
Internmåling	0	31 509	9 772	<b>253 363</b>	4 343	194 186	54 834	<b>221 391</b>	959	155 222	65 210	<b>14,4 %</b>
Import svensk	11 594	12 704	26 118	<b>408 362</b>	120 946	134 998	152 418	<b>748 707</b>	296 338	268 292	184 077	<b>-45,5 %</b>
Import øvrig	0	12 017	13 014	<b>111 140</b>	0	42 179	68 961	<b>243 041</b>	0	148 032	95 009	<b>-54,3 %</b>
<b>SUM internmåling/import:</b>	<b>11 594</b>	<b>56 230</b>	<b>48 904</b>	<b>772 865</b>	<b>125 289</b>	<b>371 363</b>	<b>276 213</b>	<b>1 213 139</b>	<b>297 297</b>	<b>571 546</b>	<b>344 296</b>	<b>-36,3 %</b>
<b>Totalt:</b>	<b>213 589</b>	<b>355 559</b>	<b>166 118</b>	<b>4 942 433</b>	<b>1 694 207</b>	<b>2 366 378</b>	<b>881 848</b>	<b>6 576 574</b>	<b>2 685 671</b>	<b>2 651 953</b>	<b>1 238 950</b>	<b>-24,8 %</b>
Herav registreringsoppdrag:	1 049	21 330	25 216	<b>134 346</b>	8 372	48 543	77 431	<b>103 373</b>	10 062	38 795	54 516	<b>30,0 %</b>

Utarbeidet av: B. Tangen 13.07.2009

g:\mine dokumenter\Innmålingsrapport\mvm\_006\_09.xls

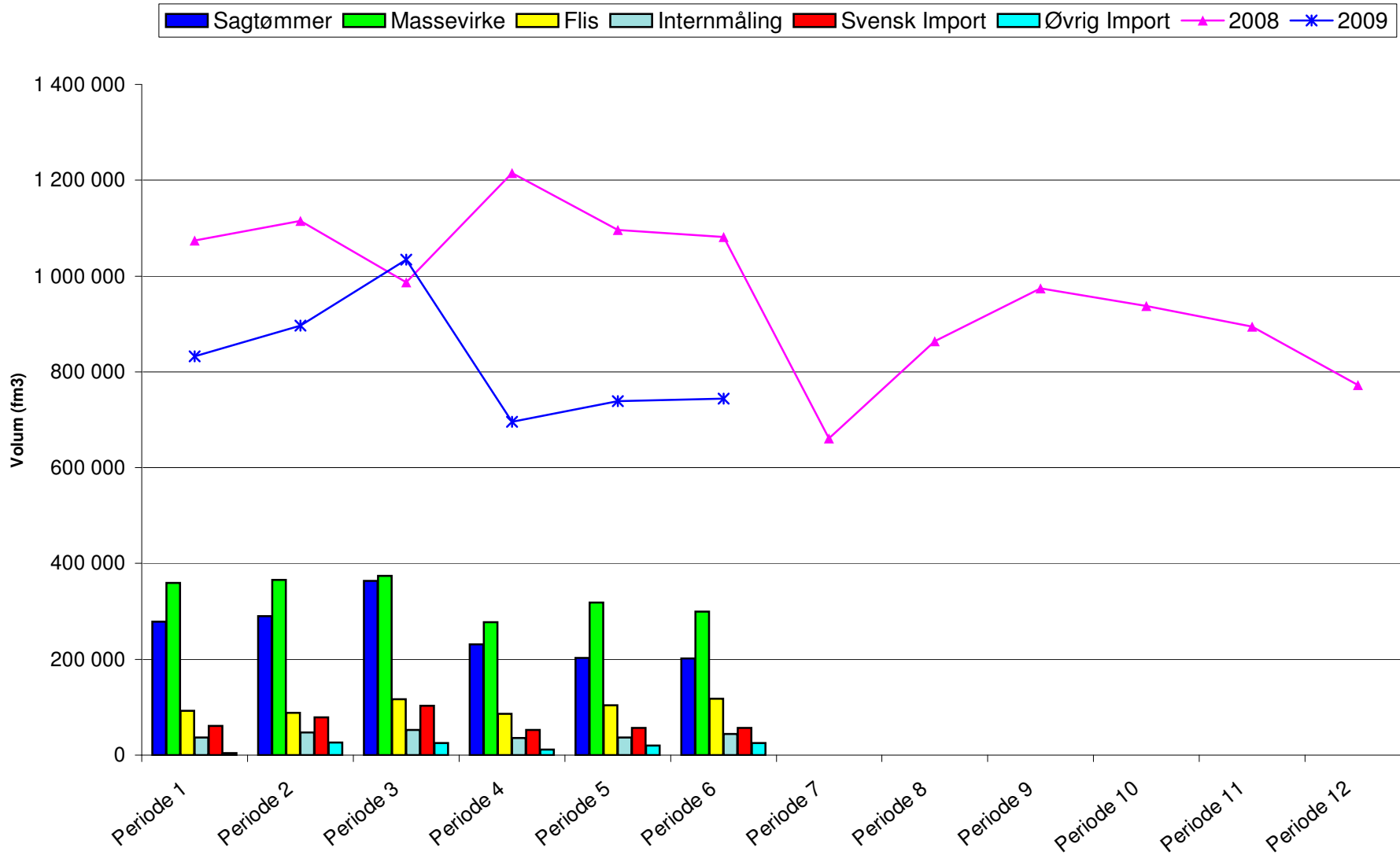


## Innmålingsrapport 06/2009

(Målt av andre i perioden 01.01 - 30.06.09)  
Sjåførmålt - kontrollmålt av NVM

Fylke	Denne termin				Hittil i år pr 30.06.09				2008 pr 30.06.08			Endring i %
	Sagtømmer	Massevirke	Flis	Totalt	Sagtømmer	Massevirke	Flis	Totalt	Sagtømmer	Massevirke	Flis	
01 Østfold	0	102	0	<b>1 890</b>	503	1 387	0	<b>3 201</b>	188	2 467	546	<b>-41,0 %</b>
02 Akershus	221	1 686	0	<b>8 594</b>	1 316	7 278	0	<b>23 977</b>	1 401	21 413	1 163	<b>-64,2 %</b>
03 Oslo	0	47	0	<b>540</b>	0	540	0	<b>184</b>	25	159	0	<b>193,5 %</b>
04 Hedmark	3 552	8 837	0	<b>44 093</b>	11 884	32 209	0	<b>25 578</b>	11 276	14 302	0	<b>72,4 %</b>
05 Oppland	0	6 907	0	<b>21 337</b>	35	21 302	0	<b>18 389</b>	704	17 545	140	<b>16,0 %</b>
06 Buskerud	20	15 784	29	<b>76 568</b>	481	75 861	226	<b>85 783</b>	925	84 108	750	<b>-10,7 %</b>
07 Vestfold	0	2 700	0	<b>18 957</b>	208	18 749	0	<b>14 652</b>	741	13 911	0	<b>29,4 %</b>
08 Telemark	0	1 726	0	<b>9 870</b>	168	9 384	318	<b>13 910</b>	2 991	10 919	0	<b>-29,0 %</b>
09 Aust-Agder	444	2 130	0	<b>15 988</b>	1 780	14 208	0	<b>12 522</b>	2 657	9 865	0	<b>27,7 %</b>
10 Vest-Agder	2 195	4 153	0	<b>11 601</b>	2 634	8 967	0	<b>4 852</b>	2 627	2 225	0	<b>139,1 %</b>
11 Rogaland	1 705	4 595	0	<b>39 519</b>	9 505	30 014	0	<b>33 623</b>	13 235	20 388	0	<b>17,5 %</b>
12 Hordaland	477	5 464	0	<b>39 178</b>	10 581	28 597	0	<b>41 046</b>	9 777	31 269	0	<b>-4,6 %</b>
14 Sogn og Fjordane	16	1 518	0	<b>12 172</b>	4 751	7 421	0	<b>13 235</b>	1 586	11 649	0	<b>-8,0 %</b>
15 Møre og Romsdal	4 196	3 649	0	<b>19 176</b>	7 683	11 493	0	<b>34 865</b>	19 347	15 518	0	<b>-45,0 %</b>
16 Sør-Trøndelag	430	1 264	0	<b>12 173</b>	1 351	10 822	0	<b>27 611</b>	5 323	22 288	0	<b>-55,9 %</b>
17 Nord-Trøndelag	29	4 849	0	<b>17 719</b>	1 075	16 644	0	<b>15 124</b>	1 385	13 739	0	<b>17,2 %</b>
18 Nordland	298	769	0	<b>8 830</b>	6 021	2 809	0	<b>7 789</b>	6 050	1 739	0	<b>13,4 %</b>
19 Troms	13	3 238	0	<b>20 197</b>	95	20 102	0	<b>19 154</b>	133	18 889	132	<b>5,4 %</b>
20 Diverse	0	0	0	<b>135</b>	135	0	0	<b>0</b>	0	0	0	<b>#DIV/0!</b>
<b>SUM målt av andre:</b>	<b>13 596</b>	<b>69 418</b>	<b>29</b>	<b>378 537</b>	<b>60 206</b>	<b>317 787</b>	<b>544</b>	<b>395 495</b>	<b>80 371</b>	<b>312 393</b>	<b>2 731</b>	<b>-4,3 %</b>
<i>Herav registrert i saksbehandler:</i>	<b>4 218</b>	<b>6 916</b>	<b>0</b>	<b>57 225</b>	<b>15 557</b>	<b>41 668</b>	<b>0</b>	<b>91 380</b>	<b>24 321</b>	<b>65 310</b>	<b>1 749</b>	<b>-37,4 %</b>

## Innmålt over året 2008/2009



### Innmålt over året

