



## Innmålingsrapport 07/2009

(Målt i perioden 01.01 - 31.07.09)

Fylke	Denne termin				Hittil i år pr 31.07.09				2008 pr 31.07.08			Endring i %
	Sagtømmer	Massevirke	Flis	Totalt	Sagtømmer	Massevirke	Flis	Totalt	Sagtømmer	Massevirke	Flis	
01 Østfold	4 478	14 677	92	<b>235 712</b>	104 901	130 235	576	<b>306 974</b>	158 264	147 181	1 529	<b>-23,2 %</b>
02 Akershus	4 095	13 759	5 087	<b>343 004</b>	123 148	146 852	73 004	<b>455 354</b>	199 940	158 765	96 649	<b>-24,7 %</b>
03 Oslo	2 077	1 143	0	<b>31 227</b>	14 807	16 420	0	<b>21 354</b>	7 382	13 972	0	<b>46,2 %</b>
04 Hedmark	27 323	46 093	13 896	<b>1 220 023</b>	492 543	594 293	133 187	<b>1 590 073</b>	669 717	669 121	251 235	<b>-23,3 %</b>
05 Oppland	13 520	21 146	6 236	<b>603 559</b>	232 489	260 532	110 538	<b>792 025</b>	340 047	315 321	136 657	<b>-23,8 %</b>
06 Buskerud	10 173	14 818	4 945	<b>444 467</b>	182 820	179 149	82 498	<b>636 289</b>	311 920	227 550	96 819	<b>-30,1 %</b>
07 Vestfold	3 370	7 083	2 575	<b>180 056</b>	67 445	80 591	32 020	<b>258 533</b>	108 294	104 671	45 568	<b>-30,4 %</b>
08 Telemark	7 569	13 143	83	<b>266 177</b>	109 640	144 851	11 686	<b>412 794</b>	211 082	179 644	22 068	<b>-35,5 %</b>
09 Aust-Agder	3 236	6 100	0	<b>128 129</b>	58 524	66 835	2 770	<b>186 642</b>	104 436	77 983	4 223	<b>-31,4 %</b>
10 Vest-Agder	1 285	5 828	73	<b>65 158</b>	26 765	38 064	329	<b>83 554</b>	35 131	47 912	511	<b>-22,0 %</b>
11 Rogaland	35	0	0	<b>379</b>	376	3	0	<b>5 047</b>	1 401	3 646	0	<b>-92,5 %</b>
12 Hordaland	2 193	9	245	<b>16 534</b>	9 344	58	7 132	<b>33 195</b>	18 728	1 808	12 659	<b>-50,2 %</b>
14 Sogn og Fjordane	0	0	85	<b>6 426</b>	5 288	39	1 099	<b>24 316</b>	18 822	516	4 978	<b>-73,6 %</b>
15 Møre og Romsdal	1 069	3	0	<b>20 815</b>	16 740	4 075	0	<b>24 718</b>	20 060	4 658	0	<b>-15,8 %</b>
16 Sør-Trøndelag	4 214	2 412	2 261	<b>142 256</b>	68 717	48 172	25 367	<b>198 669</b>	108 207	58 525	31 937	<b>-28,4 %</b>
17 Nord-Trøndelag	4 799	9 455	4 954	<b>311 774</b>	103 606	138 878	69 290	<b>408 578</b>	166 796	150 686	91 096	<b>-23,7 %</b>
18 Nordland	586	4 735	0	<b>65 734</b>	18 581	47 153	0	<b>88 683</b>	37 509	49 489	1 685	<b>-25,9 %</b>
19 Troms	0	0	0	<b>0</b>	0	0	0	<b>0</b>	0	0	0	<b>#DIV/0!</b>
20 Diverse	1 183	20 170	5 485	<b>406 611</b>	24 426	280 029	102 156	<b>343 510</b>	29 874	146 751	166 885	<b>18,4 %</b>
<b>SUM salgsmåling:</b>	<b>91 205</b>	<b>180 574</b>	<b>46 017</b>	<b>4 488 041</b>	<b>1 660 160</b>	<b>2 176 229</b>	<b>651 652</b>	<b>5 870 308</b>	<b>2 547 610</b>	<b>2 358 199</b>	<b>964 499</b>	<b>-23,5 %</b>
Internmåling	0	22 520	6 866	<b>285 990</b>	4 343	219 947	61 700	<b>257 460</b>	1 539	179 747	76 174	<b>11,1 %</b>
Import svensk	4 235	8 173	1 788	<b>422 559</b>	125 181	143 172	154 206	<b>821 971</b>	310 074	308 459	203 438	<b>-48,6 %</b>
Import øvrig	0	9 930	7 648	<b>128 717</b>	0	52 108	76 609	<b>285 368</b>	0	176 143	109 225	<b>-54,9 %</b>
<b>SUM internmåling/import:</b>	<b>4 235</b>	<b>40 623</b>	<b>16 302</b>	<b>837 266</b>	<b>129 524</b>	<b>415 227</b>	<b>292 515</b>	<b>1 364 799</b>	<b>311 613</b>	<b>664 349</b>	<b>388 837</b>	<b>-38,7 %</b>
<b>Totalt:</b>	<b>95 440</b>	<b>221 197</b>	<b>62 319</b>	<b>5 325 307</b>	<b>1 789 684</b>	<b>2 591 456</b>	<b>944 167</b>	<b>7 235 107</b>	<b>2 859 223</b>	<b>3 022 548</b>	<b>1 353 336</b>	<b>-26,4 %</b>
Herav registreringsoppdrag:	1 501	21 975	13 439	<b>175 147</b>	9 873	74 403	90 871	<b>117 365</b>	10 388	47 214	59 763	<b>49,2 %</b>

Utarbeidet av: B. Tangen 11.08.2009

g:\mine dokumenter\Innmålingsrapport\mvm\_007\_09.xls

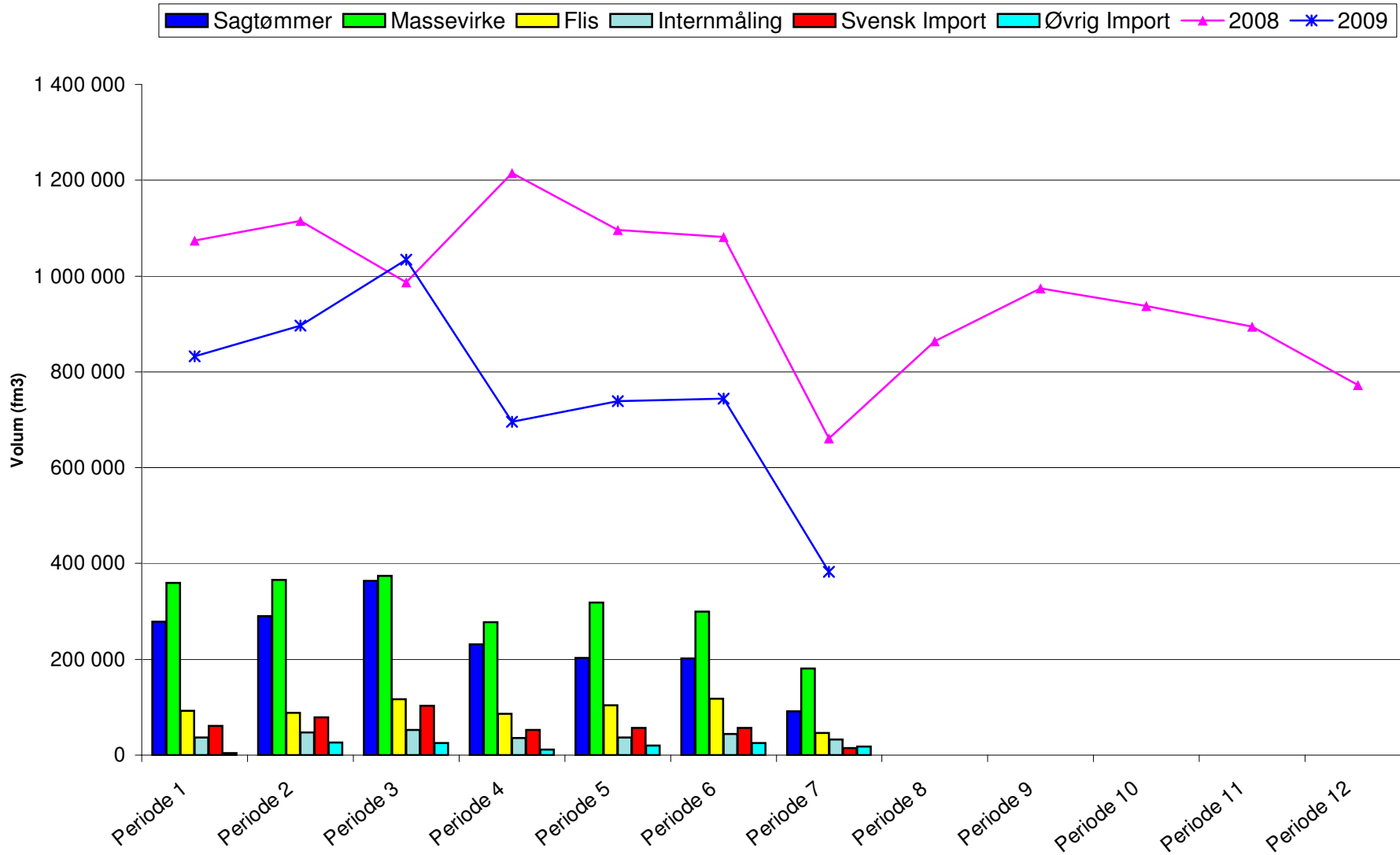


## Innmålingsrapport 07/2009

(Målt av andre i perioden 01.01 - 31.07.09)  
Sjåførmålt - kontrollmålt av NVM

Fylke	Denne termin				Hittil i år pr 31.07.09				2008 pr 31.07.08			Endring i %
	Sagtømmer	Massevirke	Flis	Totalt	Sagtømmer	Massevirke	Flis	Totalt	Sagtømmer	Massevirke	Flis	
01 Østfold	0	248	0	<b>2 138</b>	503	1 635	0	<b>4 281</b>	188	3 289	804	<b>-50,1 %</b>
02 Akershus	44	3 251	0	<b>11 889</b>	1 360	10 529	0	<b>29 449</b>	1 996	26 290	1 163	<b>-59,6 %</b>
03 Oslo	0	0	0	<b>540</b>	0	540	0	<b>206</b>	25	181	0	<b>162,1 %</b>
04 Hedmark	935	5 784	0	<b>50 938</b>	12 817	38 121	0	<b>27 068</b>	11 379	15 689	0	<b>88,2 %</b>
05 Oppland	0	5 514	0	<b>28 211</b>	51	28 160	0	<b>23 989</b>	723	23 036	230	<b>17,6 %</b>
06 Buskerud	0	11 466	99	<b>89 722</b>	481	88 915	326	<b>98 212</b>	1 160	95 667	1 385	<b>-8,6 %</b>
07 Vestfold	0	3 081	0	<b>21 954</b>	208	21 746	0	<b>16 693</b>	741	15 952	0	<b>31,5 %</b>
08 Telemark	0	155	0	<b>10 025</b>	168	9 539	318	<b>14 332</b>	3 096	11 236	0	<b>-30,1 %</b>
09 Aust-Agder	21	1 096	0	<b>17 106</b>	1 801	15 305	0	<b>16 674</b>	2 764	13 910	0	<b>2,6 %</b>
10 Vest-Agder	931	1 778	0	<b>16 287</b>	5 500	10 787	0	<b>6 794</b>	2 661	4 133	0	<b>139,7 %</b>
11 Rogaland	971	3 600	0	<b>44 110</b>	10 477	33 633	0	<b>38 182</b>	15 380	22 802	0	<b>15,5 %</b>
12 Hordaland	304	2 482	0	<b>41 966</b>	10 886	31 080	0	<b>44 319</b>	10 748	33 571	0	<b>-5,3 %</b>
14 Sogn og Fjordane	5	600	0	<b>12 775</b>	4 756	8 019	0	<b>14 263</b>	1 586	12 677	0	<b>-10,4 %</b>
15 Møre og Romsdal	0	2 367	0	<b>21 543</b>	7 683	13 860	0	<b>40 727</b>	22 343	18 384	0	<b>-47,1 %</b>
16 Sør-Trøndelag	97	5 786	0	<b>18 057</b>	1 448	16 609	0	<b>31 805</b>	5 964	25 841	0	<b>-43,2 %</b>
17 Nord-Trøndelag	0	1 758	0	<b>19 478</b>	1 075	18 403	0	<b>17 566</b>	1 390	16 176	0	<b>10,9 %</b>
18 Nordland	92	362	0	<b>9 286</b>	6 115	3 171	0	<b>8 263</b>	6 268	1 995	0	<b>12,4 %</b>
19 Troms	0	8	0	<b>20 205</b>	95	20 110	0	<b>21 117</b>	352	20 633	132	<b>-4,3 %</b>
20 Diverse	0	0	0	<b>135</b>	135	0	0	<b>0</b>	0	0	0	<b>#DIV/0!</b>
<b>SUM målt av andre:</b>	<b>3 400</b>	<b>49 336</b>	<b>99</b>	<b>436 365</b>	<b>65 559</b>	<b>370 162</b>	<b>644</b>	<b>453 940</b>	<b>88 764</b>	<b>361 462</b>	<b>3 714</b>	<b>-3,9 %</b>
<i>Herav registrert i saksbehandler:</i>	803	1 222	0	<b>59 132</b>	16 360	42 772	0	<b>96 633</b>	25 391	69 221	2 021	<b>-38,8 %</b>

## Innmålt over året 2008/2009



### Innmålt over året

