



Innmålingsrapport 08/2009

(Målt i perioden 01.01 - 31.08.09)

Fylke	Denne termin				Hittil i år pr 31.08.09				2008 pr 31.08.08			Endring i %
	Sagtømmer	Massevirke	Flis	Totalt	Sagtømmer	Massevirke	Flis	Totalt	Sagtømmer	Massevirke	Flis	
01 Østfold	15 597	16 648	255	268 291	120 497	146 963	831	344 993	177 959	165 201	1 833	-22,2 %
02 Akershus	19 645	22 580	15 066	400 600	142 713	169 817	88 070	513 745	223 960	177 309	112 476	-22,0 %
03 Oslo	2 844	1 679	0	35 793	17 650	18 143	0	26 655	9 262	17 393	0	34,3 %
04 Hedmark	74 011	82 157	21 826	1 398 103	566 623	676 461	155 019	1 774 744	731 953	760 749	282 042	-21,2 %
05 Oppland	24 362	29 282	20 791	677 996	256 878	289 789	131 329	878 165	371 596	350 943	155 626	-22,8 %
06 Buskerud	23 524	23 068	8 745	499 802	206 345	202 214	91 243	697 892	331 438	254 748	111 706	-28,4 %
07 Vestfold	10 710	6 579	4 740	202 087	78 156	87 169	36 762	281 486	114 674	115 366	51 446	-28,2 %
08 Telemark	14 936	12 552	1 465	295 132	124 576	157 405	13 151	465 117	236 065	204 195	24 857	-36,5 %
09 Aust-Agder	9 381	6 751	0	144 261	67 904	73 587	2 770	214 306	117 808	92 136	4 362	-32,7 %
10 Vest-Agder	6 119	4 965	73	76 314	32 883	43 029	402	95 944	40 378	54 945	621	-20,5 %
11 Rogaland	0	0	0	379	376	3	0	5 059	1 413	3 646	0	-92,5 %
12 Hordaland	3 374	21	3 043	22 972	12 718	79	10 175	36 630	21 899	1 823	12 908	-37,3 %
14 Sogn og Fjordane	963	22	231	7 641	6 250	61	1 330	25 776	19 723	535	5 518	-70,4 %
15 Møre og Romsdal	1 550	426	0	22 791	18 290	4 501	0	25 124	20 465	4 659	0	-9,3 %
16 Sør-Trøndelag	4 385	3 870	4 278	154 791	73 102	52 043	29 646	219 778	117 528	65 390	36 860	-29,6 %
17 Nord-Trøndelag	11 712	12 235	10 315	346 041	115 319	151 117	79 605	450 590	181 592	166 074	102 924	-23,2 %
18 Nordland	1 310	7 998	0	75 865	19 891	55 974	0	101 100	41 311	56 423	3 366	-25,0 %
19 Troms	0	0	0	0	0	0	0	0	0	0	0	#DIV/0!
20 Diverse	1 997	28 705	17 159	454 508	26 424	308 769	119 315	401 110	30 511	178 264	192 335	13,3 %
SUM salgsmåling:	226 420	259 538	107 987	5 083 367	1 886 595	2 437 124	759 648	6 558 214	2 789 535	2 669 799	1 098 880	-22,5 %
Internmåling	0	24 207	6 090	316 289	4 343	244 156	67 790	295 793	1 620	204 622	89 551	6,9 %
Import svensk	21 701	15 588	5 919	467 621	146 898	158 760	161 963	915 162	333 029	349 032	233 101	-48,9 %
Import øvrig	0	2 553	7 591	138 862	0	54 661	84 201	327 268	0	205 369	121 899	-57,6 %
SUM internmåling/import:	21 701	42 348	19 600	922 772	151 241	457 577	313 954	1 538 223	334 649	759 023	444 551	-40,0 %
Totalt:	248 121	301 886	127 587	6 006 139	2 037 836	2 894 701	1 073 602	8 096 437	3 124 184	3 428 822	1 543 431	-25,8 %
Herav registreringsoppdrag:	706	14 250	17 110	209 432	10 579	89 477	109 376	136 016	10 431	55 376	70 209	54,0 %

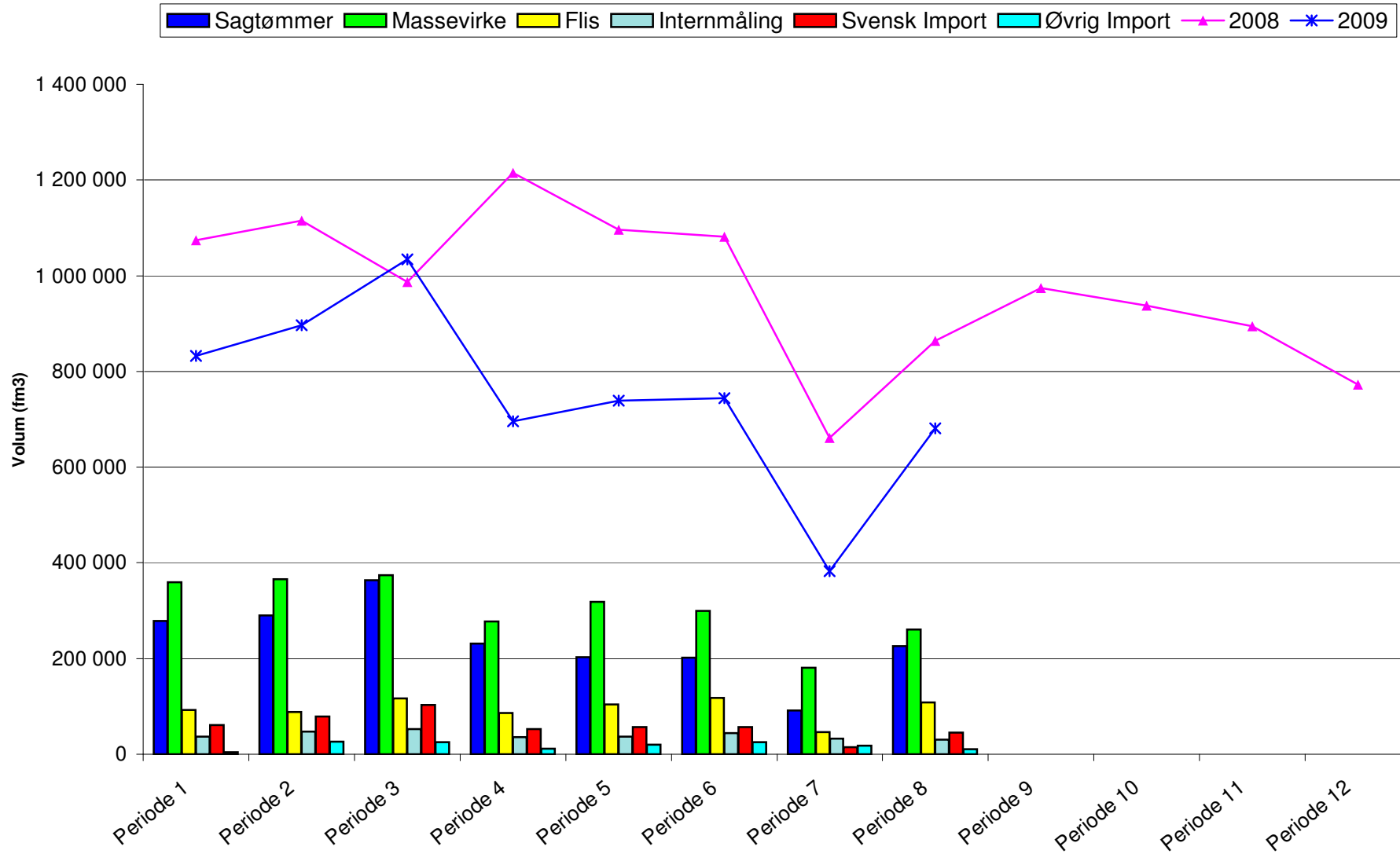


Innmålingsrapport 08/2009

(Målt av andre i perioden 01.01 - 31.08.09)
Sjåførmålt - kontrollmålt av NVM

Fylke	Denne termin				Hittil i år pr 31.08.09				2008 pr 31.08.08			Endring i %
	Sagtømmer	Massevirke	Flis	Totalt	Sagtømmer	Massevirke	Flis	Totalt	Sagtømmer	Massevirke	Flis	
01 Østfold	0	692	0	2 830	503	2 327	0	5 211	188	3 878	1 145	-45,7 %
02 Akershus	214	1 921	0	14 024	1 574	12 450	0	32 503	2 270	29 070	1 163	-56,9 %
03 Oslo	0	113	0	653	0	653	0	257	25	232	0	154,1 %
04 Hedmark	2 672	1 312	0	55 149	15 490	39 659	0	31 642	11 805	19 837	0	74,3 %
05 Oppland	17	4 155	0	32 392	68	32 324	0	27 640	777	26 633	230	17,2 %
06 Buskerud	0	9 730	0	99 453	481	98 646	326	111 245	2 532	107 015	1 698	-10,6 %
07 Vestfold	0	3 902	0	25 706	208	25 498	0	21 427	1 208	20 219	0	20,0 %
08 Telemark	34	1 090	0	11 224	202	10 704	318	15 839	3 451	12 388	0	-29,1 %
09 Aust-Agder	551	5 211	0	22 888	2 351	20 537	0	24 449	4 233	20 216	0	-6,4 %
10 Vest-Agder	432	2 401	0	19 120	5 959	13 161	0	10 377	4 324	6 053	0	84,3 %
11 Rogaland	747	6 980	0	51 836	11 224	40 612	0	49 310	17 454	31 856	0	5,1 %
12 Hordaland	131	2 843	0	44 934	11 017	33 917	0	50 717	11 281	39 436	0	-11,4 %
14 Sogn og Fjordane	27	276	0	13 143	4 784	8 359	0	15 395	1 688	13 707	0	-14,6 %
15 Møre og Romsdal	64	3 897	0	25 492	7 747	17 745	0	42 694	22 343	20 351	0	-40,3 %
16 Sør-Trøndelag	129	9 759	0	27 669	1 576	26 093	0	37 633	6 178	31 455	0	-26,5 %
17 Nord-Trøndelag	170	2 620	0	22 267	1 245	21 022	0	21 254	1 533	19 721	0	4,8 %
18 Nordland	121	463	0	9 872	6 238	3 634	0	8 784	6 303	2 481	0	12,4 %
19 Troms	13	4 087	0	24 265	107	24 158	0	21 490	352	21 006	132	12,9 %
20 Diverse	0	2 264	0	2 440	135	2 305	0	0	0	0	0	#DIV/0!
SUM målt av andre:	5 322	63 716	0	505 357	70 909	433 804	644	527 867	97 945	425 554	4 368	-4,3 %
<i>Herav registrert i saksbehandler:</i>	1 825	4 637	0	65 457	18 186	47 271	0	115 288	30 146	82 948	2 194	-43,2 %

Innmålt over året 2008/2009



Innmålt over året

