



Innmålingsrapport 09/2009

(Målt i perioden 01.01 - 30.09.09)

Fylke	Denne termin				Hittil i år pr 30.09.09			2008 pr 30.09.08			Endring i %	
	Sagtømmer	Massevirke	Flis	Totalt	Sagtømmer	Massevirke	Flis	Totalt	Sagtømmer	Massevirke		Flis
01 Østfold	14 051	22 401	292	305 147	134 548	169 477	1 122	388 286	199 317	186 823	2 146	-21,4 %
02 Akershus	21 222	23 633	16 466	461 950	163 935	193 480	104 535	576 444	247 410	200 216	128 818	-19,9 %
03 Oslo	3 101	2 347	0	41 242	20 751	20 491	0	31 955	11 394	20 561	0	29,1 %
04 Hedmark	86 465	87 570	25 305	1 597 675	653 302	764 048	180 325	1 996 638	820 975	856 655	319 008	-20,0 %
05 Oppland	32 276	38 675	19 564	768 512	289 143	328 476	150 893	984 965	409 693	395 663	179 609	-22,0 %
06 Buskerud	24 654	24 456	14 784	563 697	230 999	226 670	106 028	776 924	360 424	287 816	128 684	-27,4 %
07 Vestfold	12 705	9 503	5 086	229 382	90 861	96 673	41 848	314 743	127 678	129 567	57 498	-27,1 %
08 Telemark	18 653	15 603	2 327	331 715	143 229	173 008	15 478	520 722	255 526	237 206	27 990	-36,3 %
09 Aust-Agder	8 730	6 380	0	159 372	76 634	79 968	2 770	243 029	130 796	106 131	6 102	-34,4 %
10 Vest-Agder	6 405	4 540	37	87 325	39 317	47 569	439	104 904	43 270	60 977	657	-16,8 %
11 Rogaland	318	2	0	700	695	5	0	5 188	1 450	3 738	0	-86,5 %
12 Hordaland	3 782	15	2 923	29 691	16 500	93	13 098	42 406	25 039	1 939	15 428	-30,0 %
14 Sogn og Fjordane	1 305	4	440	9 390	7 555	64	1 771	26 640	20 083	536	6 021	-64,8 %
15 Møre og Romsdal	1 852	611	0	25 254	20 142	5 112	0	25 909	21 248	4 661	0	-2,5 %
16 Sør-Trøndelag	4 221	4 878	5 898	169 786	77 323	56 920	35 543	242 014	127 930	72 439	41 645	-29,8 %
17 Nord-Trøndelag	13 411	13 663	13 962	387 077	128 730	164 780	93 567	497 574	198 949	183 304	115 321	-22,2 %
18 Nordland	2 187	5 212	0	83 884	22 078	61 806	0	113 019	44 882	62 759	5 378	-25,8 %
19 Troms	0	0	0	0	0	0	0	0	0	0	0	#DIV/0!
20 Diverse	2 389	23 750	15 192	495 837	28 812	332 518	134 507	461 594	34 357	206 250	220 987	7,4 %
SUM salgsmåling:	257 727	283 243	122 276	5 747 636	2 144 554	2 721 158	881 924	7 352 954	3 080 421	3 017 241	1 255 292	-21,8 %
Internmåling	0	25 894	9 666	351 849	4 343	270 050	77 456	346 611	1 620	242 993	101 998	1,5 %
Import svensk	33 710	21 030	0	522 360	180 607	179 790	161 963	1 016 431	363 046	386 498	266 887	-48,6 %
Import øvrig	0	5 196	14 946	159 004	0	59 858	99 146	354 105	0	216 076	138 029	-55,1 %
SUM internmåling/import:	33 710	52 120	24 612	1 033 213	184 950	509 698	338 565	1 717 147	364 666	845 567	506 914	-39,8 %
Totalt:	291 437	335 363	146 888	6 780 849	2 329 504	3 230 856	1 220 489	9 070 101	3 445 087	3 862 808	1 762 206	-25,2 %
Herav registreringsoppdrag:	2 115	9 888	14 807	236 862	12 694	99 985	124 183	158 394	12 076	64 549	81 769	49,5 %

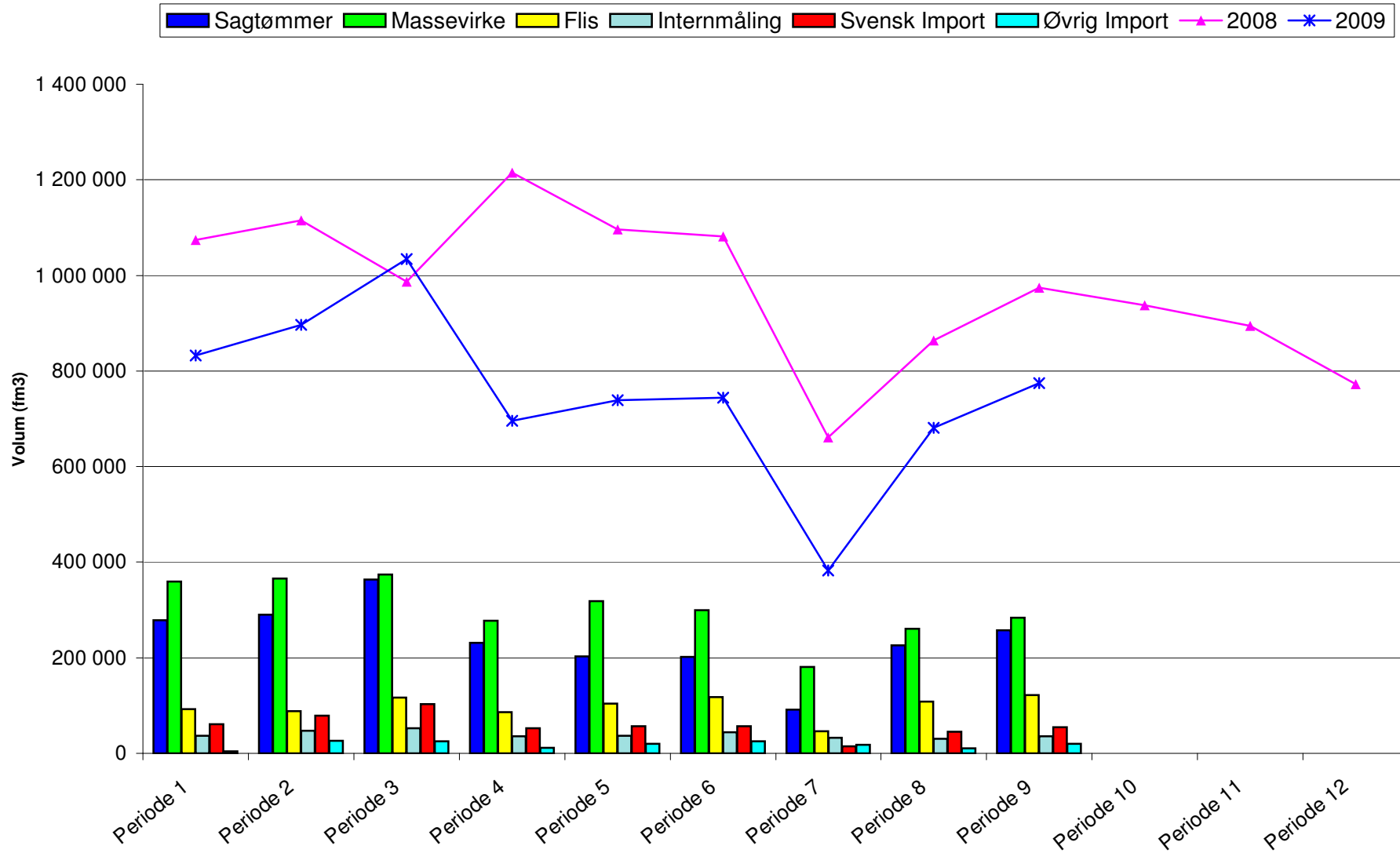


Innmålingsrapport 09/2009

(Målt av andre i perioden 01.01 - 30.09.09)
Sjåførmålt - kontrollmålt av NVM

Fylke	Denne termin				Hittil i år pr 30.09.09				2008 pr 30.09.08			Endring i %
	Sagtømmer	Massevirke	Flis	Totalt	Sagtømmer	Massevirke	Flis	Totalt	Sagtømmer	Massevirke	Flis	
01 Østfold	0	2 447	203	5 518	503	4 812	203	6 443	239	4 476	1 728	-14,4 %
02 Akershus	255	1 993	0	16 274	1 829	14 445	0	35 015	2 961	30 891	1 163	-53,5 %
03 Oslo	0	0	0	653	0	653	0	257	25	232	0	154,1 %
04 Hedmark	4 800	2 571	0	62 693	20 290	42 403	0	37 079	13 579	23 500	0	69,1 %
05 Oppland	70	4 357	0	36 820	139	36 681	0	34 518	1 105	33 183	230	6,7 %
06 Buskerud	0	13 798	62	113 314	481	112 446	387	123 538	2 725	119 001	1 812	-8,3 %
07 Vestfold	0	4 985	16	30 707	208	30 483	16	27 053	1 219	25 834	0	13,5 %
08 Telemark	107	2 182	0	13 452	309	12 825	318	17 776	3 583	14 193	0	-24,3 %
09 Aust-Agder	311	3 485	0	26 655	2 662	23 993	0	28 139	5 973	22 166	0	-5,3 %
10 Vest-Agder	869	2 689	0	22 706	6 856	15 850	0	11 229	4 764	6 465	0	102,2 %
11 Rogaland	4 215	4 016	0	58 989	15 250	43 739	0	56 481	19 070	37 411	0	4,4 %
12 Hordaland	806	1 962	0	47 523	11 821	35 702	0	55 363	11 850	43 513	0	-14,2 %
14 Sogn og Fjordane	65	609	0	13 910	4 849	9 061	0	16 756	1 855	14 901	0	-17,0 %
15 Møre og Romsdal	37	3 136	0	28 567	7 784	20 783	0	44 758	22 511	22 247	0	-36,2 %
16 Sør-Trøndelag	172	4 010	0	31 951	1 748	30 203	0	43 704	7 779	35 925	0	-26,9 %
17 Nord-Trøndelag	130	10 225	0	32 623	1 375	31 248	0	27 014	2 020	24 994	0	20,8 %
18 Nordland	18	1 074	0	10 964	6 256	4 708	0	9 578	6 435	3 143	0	14,5 %
19 Troms	0	2 304	0	26 619	107	26 512	0	23 092	530	22 430	132	15,3 %
20 Diverse	0	5 105	0	7 504	135	7 369	0	822	0	822	0	812,9 %
SUM målt av andre:	11 855	70 948	281	587 442	82 602	503 916	924	598 615	108 223	485 327	5 065	-1,9 %
<i>Herav registrert i saksbehandler:</i>	1 760	4 892	0	72 017	19 945	52 072	0	124 389	33 516	88 421	2 452	-42,1 %

Innmålt over året 2008/2009



Innmålt over året

