



## Innmålingsrapport 11/2009

(Målt i perioden 01.01 - 30.11.09)

Fylke	Denne termin				Hittil i år pr 30.11.09				2008 pr 30.11.08			Endring i %
	Sagtømmer	Massevirke	Flis	Totalt	Sagtømmer	Massevirke	Flis	Totalt	Sagtømmer	Massevirke	Flis	
01 Østfold	15 583	16 750	0	<b>371 996</b>	166 946	203 896	1 154	<b>461 902</b>	234 033	225 723	2 146	<b>-19,5 %</b>
02 Akershus	22 132	20 465	12 748	<b>575 004</b>	204 263	236 966	133 775	<b>686 851</b>	285 588	243 589	157 674	<b>-16,3 %</b>
03 Oslo	1 155	1 230	0	<b>52 877</b>	28 210	24 667	0	<b>38 020</b>	14 200	23 820	0	<b>39,1 %</b>
04 Hedmark	82 320	84 846	24 959	<b>1 988 903</b>	822 277	936 268	230 358	<b>2 433 642</b>	994 129	1 049 966	389 547	<b>-18,3 %</b>
05 Oppland	32 213	37 918	17 652	<b>948 037</b>	357 885	403 487	186 665	<b>1 186 934</b>	474 595	491 180	221 159	<b>-20,1 %</b>
06 Buskerud	37 619	32 375	13 997	<b>726 162</b>	304 268	287 281	134 613	<b>925 988</b>	411 841	356 272	157 875	<b>-21,6 %</b>
07 Vestfold	9 943	11 034	5 055	<b>281 738</b>	111 921	117 924	51 893	<b>377 722</b>	150 187	157 857	69 678	<b>-25,4 %</b>
08 Telemark	16 533	17 758	1 435	<b>409 405</b>	178 894	212 622	17 889	<b>620 602</b>	298 392	289 315	32 895	<b>-34,0 %</b>
09 Aust-Agder	7 325	6 463	0	<b>187 128</b>	90 794	93 564	2 770	<b>291 081</b>	151 409	131 914	7 758	<b>-35,7 %</b>
10 Vest-Agder	5 268	4 309	0	<b>106 549</b>	48 414	57 659	476	<b>131 310</b>	53 426	77 058	826	<b>-18,9 %</b>
11 Rogaland	0	0	0	<b>1 179</b>	1 171	8	0	<b>5 975</b>	1 450	4 525	0	<b>-80,3 %</b>
12 Hordaland	4 332	3	173	<b>40 528</b>	24 208	103	16 217	<b>47 966</b>	27 062	2 094	18 810	<b>-15,5 %</b>
14 Sogn og Fjordane	1 244	12	439	<b>12 467</b>	9 931	84	2 452	<b>28 001</b>	20 163	955	6 883	<b>-55,5 %</b>
15 Møre og Romsdal	1 263	661	0	<b>28 779</b>	22 041	6 738	0	<b>29 147</b>	24 069	5 078	0	<b>-1,3 %</b>
16 Sør-Trøndelag	9 096	9 103	4 277	<b>211 945</b>	93 148	73 737	45 060	<b>278 462</b>	145 783	81 888	50 791	<b>-23,9 %</b>
17 Nord-Trøndelag	11 374	14 896	13 028	<b>461 326</b>	149 314	192 380	119 632	<b>586 722</b>	223 804	217 836	145 082	<b>-21,4 %</b>
18 Nordland	4 357	6 584	0	<b>101 543</b>	28 573	72 970	0	<b>130 290</b>	49 279	73 605	7 406	<b>-22,1 %</b>
19 Troms	0	0	0	<b>0</b>	0	0	0	<b>0</b>	0	0	0	<b>#DIV/0!</b>
20 Diverse	3 797	42 745	21 305	<b>625 030</b>	34 465	418 210	172 355	<b>584 442</b>	42 421	270 991	271 030	<b>6,9 %</b>
<b>SUM salgsmåling:</b>	<b>265 554</b>	<b>307 152</b>	<b>115 068</b>	<b>7 130 596</b>	<b>2 676 723</b>	<b>3 338 564</b>	<b>1 115 309</b>	<b>8 845 057</b>	<b>3 601 831</b>	<b>3 703 666</b>	<b>1 539 560</b>	<b>-19,4 %</b>
Internmåling	0	31 555	13 887	<b>430 850</b>	4 343	325 874	100 633	<b>432 480</b>	1 620	297 177	133 683	<b>-0,4 %</b>
Import svensk	34 214	30 487	7 104	<b>668 353</b>	241 805	240 911	185 637	<b>1 224 665</b>	421 025	467 447	336 193	<b>-45,4 %</b>
Import øvrig	0	20 617	20 213	<b>234 797</b>	0	88 899	145 898	<b>399 180</b>	0	237 357	161 823	<b>-41,2 %</b>
<b>SUM internmåling/import:</b>	<b>34 214</b>	<b>82 659</b>	<b>41 204</b>	<b>1 334 000</b>	<b>246 148</b>	<b>655 684</b>	<b>432 168</b>	<b>2 056 325</b>	<b>422 645</b>	<b>1 001 981</b>	<b>631 699</b>	<b>-35,1 %</b>
<b>Totalt:</b>	<b>299 768</b>	<b>389 811</b>	<b>156 272</b>	<b>8 464 596</b>	<b>2 922 871</b>	<b>3 994 248</b>	<b>1 547 477</b>	<b>10 901 382</b>	<b>4 024 476</b>	<b>4 705 647</b>	<b>2 171 259</b>	<b>-22,4 %</b>
<i>Herav registreringsoppdrag:</i>	2 644	12 417	27 257	<b>326 829</b>	18 366	123 744	184 719	<b>205 274</b>	20 043	77 215	108 016	<b>59,2 %</b>

Utarbeidet av: B. Tangen 08.12.2009

g:\mine dokumenter\Innmålingsrapport\mvm\_011\_09.xls

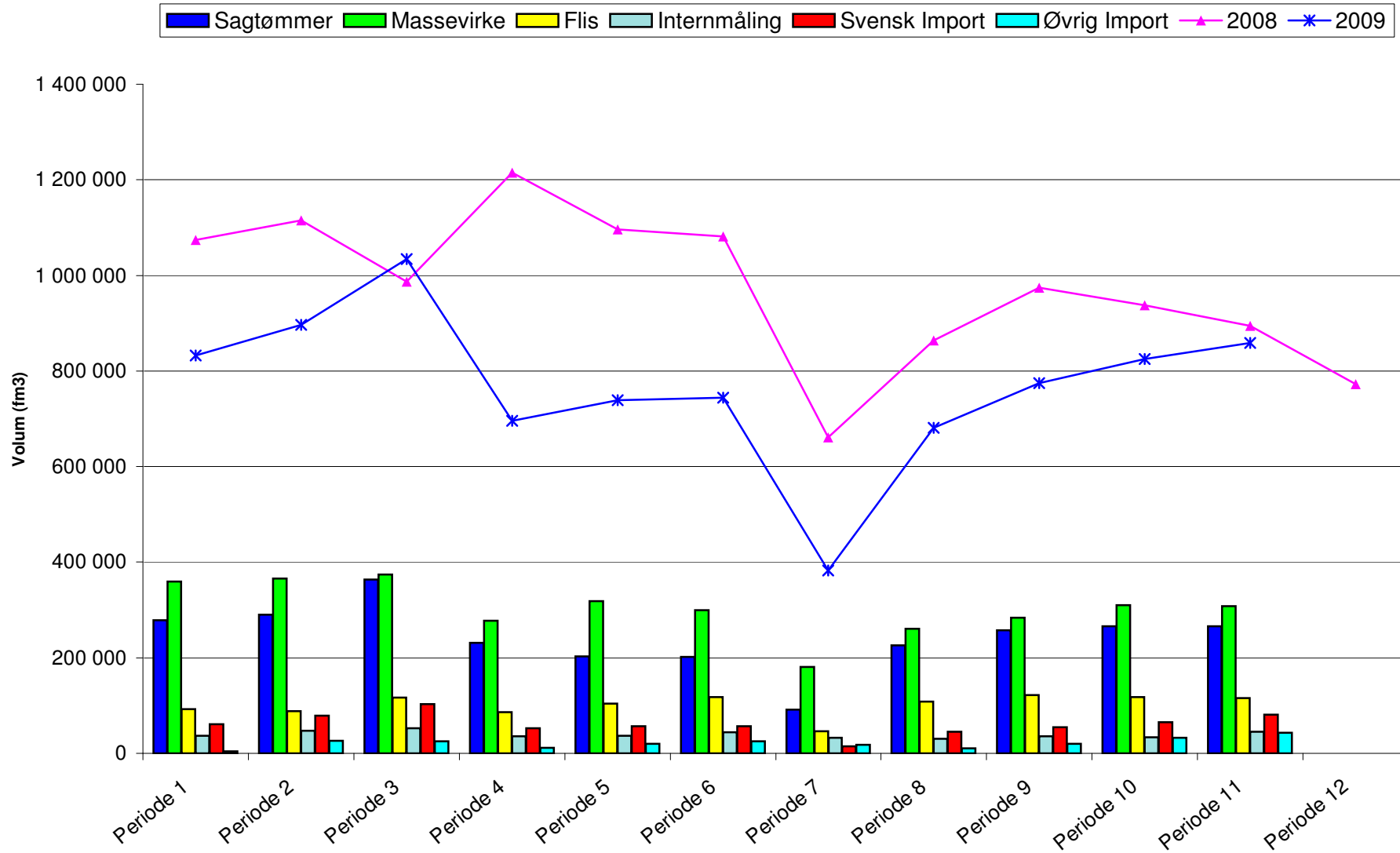


## Innmålingsrapport 11/2009

(Målt av andre i perioden 01.01 - 30.11.09)  
Sjåførmålt - kontrollmålt av NVM

Fylke	Denne termin				Hittil i år pr 30.11.09				2008 pr 30.11.08			Endring i %
	Sagtømmer	Massevirke	Flis	Totalt	Sagtømmer	Massevirke	Flis	Totalt	Sagtømmer	Massevirke	Flis	
01 Østfold	0	0	0	5 831	747	4 881	203	10 988	2 965	5 961	2 062	-46,9 %
02 Akershus	52	500	0	18 335	2 013	16 322	0	49 647	4 069	44 415	1 163	-63,1 %
03 Oslo	0	38	0	699	0	699	0	271	25	246	0	157,9 %
04 Hedmark	6 848	3 612	0	82 997	33 681	49 316	0	44 685	16 983	27 440	262	85,7 %
05 Oppland	0	2 844	0	43 893	139	43 754	0	44 154	1 105	42 717	332	-0,6 %
06 Buskerud	0	12 267	292	141 876	481	140 715	680	150 619	2 994	144 904	2 721	-5,8 %
07 Vestfold	0	2 863	0	37 450	208	37 242	0	38 433	1 991	36 442	0	-2,6 %
08 Telemark	48	1 346	182	16 746	374	15 582	790	25 351	5 522	19 829	0	-33,9 %
09 Aust-Agder	442	3 643	0	38 833	3 166	35 667	0	35 647	8 051	27 596	0	8,9 %
10 Vest-Agder	240	696	0	25 812	8 398	17 414	0	14 378	5 992	8 386	0	79,5 %
11 Rogaland	3 636	3 760	85	71 254	21 586	49 583	85	78 210	23 737	54 473	0	-8,9 %
12 Hordaland	2 693	3 004	0	56 475	15 101	41 374	0	65 353	13 724	51 629	0	-13,6 %
14 Sogn og Fjordane	0	3 858	0	18 903	4 849	14 054	0	22 105	4 462	17 643	0	-14,5 %
15 Møre og Romsdal	3 446	1 938	0	40 205	14 648	25 557	0	54 914	26 540	28 374	0	-26,8 %
16 Sør-Trøndelag	207	4 049	0	39 752	2 315	37 437	0	58 006	11 730	46 276	0	-31,5 %
17 Nord-Trøndelag	78	904	0	40 610	1 626	38 984	0	38 601	5 646	32 955	0	5,2 %
18 Nordland	54	732	0	12 115	6 373	5 742	0	10 597	6 850	3 747	0	14,3 %
19 Troms	34	3 157	0	31 656	205	31 451	0	32 010	586	31 292	132	-1,1 %
20 Diverse	0	0	0	10 201	135	10 066	0	822	0	822	0	1141,0 %
<b>SUM målt av andre:</b>	<b>17 778</b>	<b>49 211</b>	<b>559</b>	<b>733 643</b>	<b>116 045</b>	<b>615 840</b>	<b>1 758</b>	<b>774 791</b>	<b>142 972</b>	<b>625 147</b>	<b>6 672</b>	<b>-5,3 %</b>
<i>Herav registrert i saksbehandler:</i>	6 372	7 425	0	90 736	28 601	62 135	0	168 239	47 021	118 553	2 665	-46,1 %

### Innmålt over året 2008/2009



### Innmålt over året

