



## Innmålingsrapport 12/2009

(Målt i perioden 01.01 - 31.12.09)

Fylke	Denne termin				Hittil i år pr 31.12.09			2008 pr 31.12.08			Endring i %	
	Sagtømmer	Massevirke	Flis	Totalt	Sagtømmer	Massevirke	Flis	Totalt	Sagtømmer	Massevirke		Flis
01 Østfold	12 677	15 910	53	<b>401 400</b>	180 376	219 817	1 207	<b>497 433</b>	251 896	243 391	2 146	<b>-19,3 %</b>
02 Akershus	21 847	24 259	9 090	<b>630 238</b>	226 111	261 262	142 865	<b>729 931</b>	301 804	260 730	167 397	<b>-13,7 %</b>
03 Oslo	34	400	0	<b>53 313</b>	28 244	25 069	0	<b>41 202</b>	15 556	25 646	0	<b>29,4 %</b>
04 Hedmark	73 305	76 039	16 702	<b>2 155 700</b>	896 255	1 012 358	247 087	<b>2 640 027</b>	1 082 971	1 145 650	411 406	<b>-18,3 %</b>
05 Oppland	36 704	44 822	12 005	<b>1 041 668</b>	394 588	448 437	198 643	<b>1 269 892</b>	503 008	532 845	234 039	<b>-18,0 %</b>
06 Buskerud	31 035	27 789	7 431	<b>792 398</b>	335 303	315 052	142 043	<b>998 840</b>	441 363	388 751	168 726	<b>-20,7 %</b>
07 Vestfold	11 150	6 699	2 691	<b>302 320</b>	123 072	124 623	54 625	<b>402 269</b>	159 338	168 800	74 131	<b>-24,8 %</b>
08 Telemark	18 459	14 596	1 186	<b>443 605</b>	197 354	227 216	19 035	<b>660 992</b>	315 172	311 124	34 696	<b>-32,9 %</b>
09 Aust-Agder	7 992	4 802	0	<b>199 922</b>	98 786	98 366	2 770	<b>309 054</b>	160 581	140 498	7 975	<b>-35,3 %</b>
10 Vest-Agder	5 234	4 854	73	<b>116 711</b>	53 649	62 513	549	<b>137 727</b>	56 127	80 738	862	<b>-15,3 %</b>
11 Rogaland	0	0	0	<b>1 179</b>	1 171	8	0	<b>6 339</b>	1 450	4 889	0	<b>-81,4 %</b>
12 Hordaland	3 312	8	2 449	<b>46 297</b>	27 520	111	18 666	<b>48 032</b>	27 062	2 095	18 875	<b>-3,6 %</b>
14 Sogn og Fjordane	1 030	5	350	<b>13 853</b>	10 962	88	2 803	<b>28 067</b>	20 163	1 021	6 883	<b>-50,6 %</b>
15 Møre og Romsdal	1 214	676	0	<b>30 669</b>	23 255	7 414	0	<b>31 954</b>	25 706	6 248	0	<b>-4,0 %</b>
16 Sør-Trøndelag	9 008	7 833	2 723	<b>231 522</b>	102 156	81 583	47 783	<b>298 204</b>	156 936	88 189	53 079	<b>-22,4 %</b>
17 Nord-Trøndelag	11 756	12 572	10 018	<b>495 671</b>	161 070	204 951	129 650	<b>625 147</b>	238 422	233 123	153 602	<b>-20,7 %</b>
18 Nordland	2 626	4 845	0	<b>109 028</b>	31 200	77 828	0	<b>141 115</b>	52 075	78 665	10 375	<b>-22,7 %</b>
19 Troms	0	0	0	<b>0</b>	0	0	0	<b>0</b>	0	0	0	<b>#DIV/0!</b>
20 Diverse	1 527	33 091	24 066	<b>685 039</b>	35 318	453 301	196 420	<b>636 711</b>	46 824	303 552	286 335	<b>7,6 %</b>
<b>SUM salgsmåling:</b>	<b>248 910</b>	<b>279 200</b>	<b>88 837</b>	<b>7 750 533</b>	<b>2 926 390</b>	<b>3 619 997</b>	<b>1 204 146</b>	<b>9 502 936</b>	<b>3 856 454</b>	<b>4 015 955</b>	<b>1 630 527</b>	<b>-18,4 %</b>
Internmåling	0	24 508	9 121	<b>464 478</b>	4 343	350 381	109 754	<b>475 167</b>	3 730	323 944	147 493	<b>-2,2 %</b>
Import svensk	32 748	19 912	0	<b>721 833</b>	274 587	261 609	185 637	<b>1 298 766</b>	439 964	496 438	362 364	<b>-44,4 %</b>
Import øvrig	0	32 020	32 959	<b>299 776</b>	0	120 919	178 857	<b>415 210</b>	0	241 924	173 286	<b>-27,8 %</b>
<b>SUM internmåling/import:</b>	<b>32 748</b>	<b>76 440</b>	<b>42 080</b>	<b>1 486 087</b>	<b>278 930</b>	<b>732 909</b>	<b>474 248</b>	<b>2 189 143</b>	<b>443 694</b>	<b>1 062 306</b>	<b>683 143</b>	<b>-32,1 %</b>
<b>Totalt:</b>	<b>281 658</b>	<b>355 640</b>	<b>130 917</b>	<b>9 236 620</b>	<b>3 205 320</b>	<b>4 352 906</b>	<b>1 678 394</b>	<b>11 692 079</b>	<b>4 300 148</b>	<b>5 078 261</b>	<b>2 313 670</b>	<b>-21,0 %</b>
Herav registreringsoppdrag:	2 989	17 600	18 985	<b>366 431</b>	21 355	141 371	203 705	<b>217 767</b>	22 529	79 579	115 659	<b>68,3 %</b>

Utarbeidet av: B. Tangen 14.01.2010

g:\mine dokumenter\Innmålingsrapport\inv\_012\_09.xls

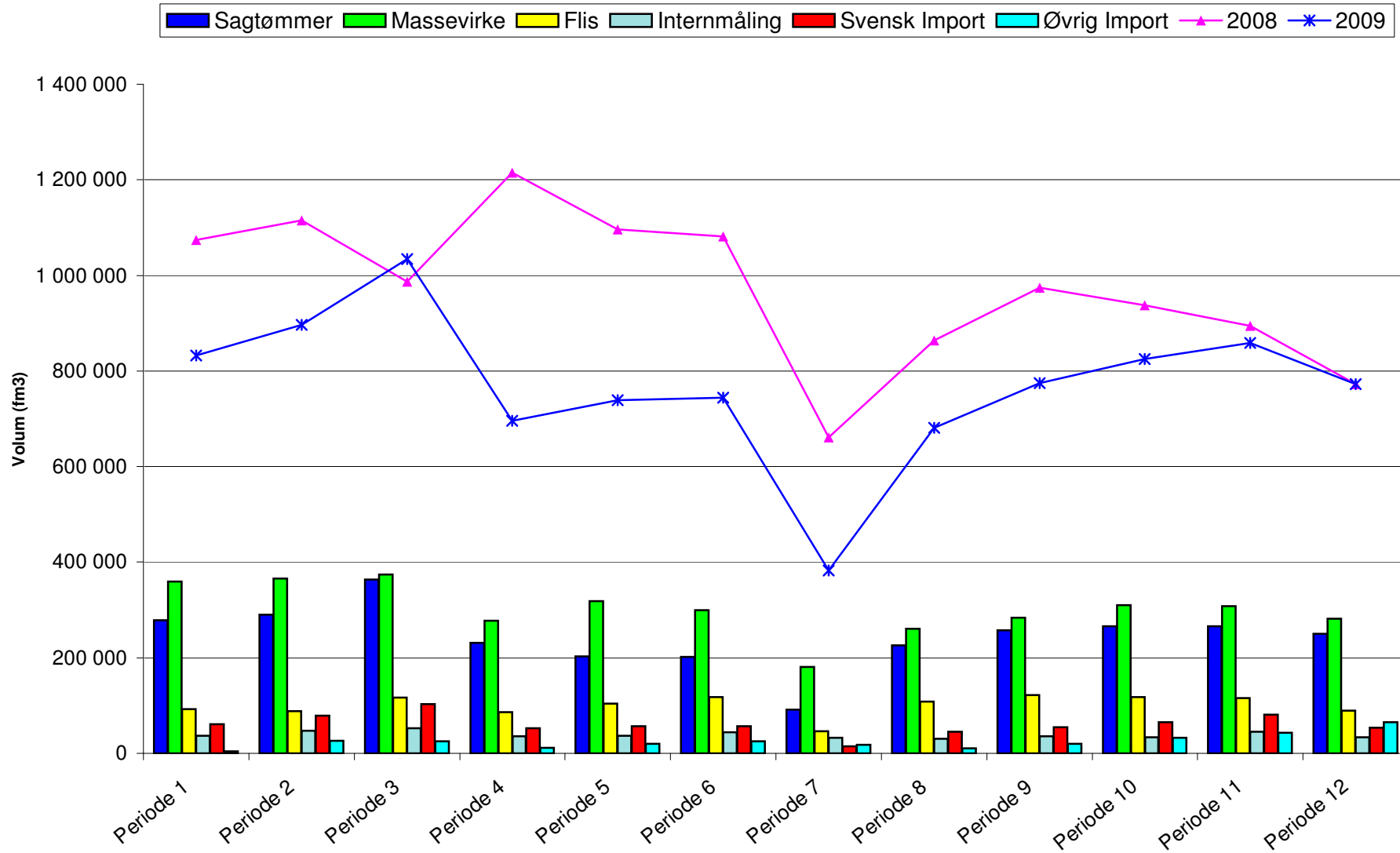


## Innmålingsrapport 12/2009

(Målt av andre i perioden 01.01 - 31.12.09)  
Sjåførmålt - kontrollmålt av NVM

Fylke	Denne termin				Hittil i år pr 31.12.09				2008 pr 31.12.08			Endring i %
	Sagtømmer	Massevirke	Flis	Totalt	Sagtømmer	Massevirke	Flis	Totalt	Sagtømmer	Massevirke	Flis	
01 Østfold	78	91	0	<b>6 088</b>	825	5 060	203	<b>11 636</b>	2 979	6 556	2 101	<b>-47,7 %</b>
02 Akershus	302	182	0	<b>18 819</b>	2 315	16 504	0	<b>59 571</b>	4 445	53 963	1 163	<b>-68,4 %</b>
03 Oslo	0	49	0	<b>785</b>	0	785	0	<b>271</b>	25	246	0	<b>189,7 %</b>
04 Hedmark	8 050	5 191	0	<b>96 460</b>	41 905	54 555	0	<b>55 917</b>	24 894	30 761	262	<b>72,5 %</b>
05 Oppland	0	3 967	0	<b>47 860</b>	139	47 721	0	<b>47 971</b>	1 105	46 487	379	<b>-0,2 %</b>
06 Buskerud	0	9 817	0	<b>151 849</b>	481	150 688	680	<b>161 551</b>	3 063	155 767	2 721	<b>-6,0 %</b>
07 Vestfold	0	3 874	0	<b>41 363</b>	208	41 155	0	<b>40 581</b>	2 061	38 520	0	<b>1,9 %</b>
08 Telemark	229	1 877	0	<b>18 855</b>	603	17 462	790	<b>28 058</b>	5 712	22 157	189	<b>-32,8 %</b>
09 Aust-Agder	263	1 308	0	<b>40 403</b>	3 428	36 975	0	<b>38 771</b>	8 410	30 361	0	<b>4,2 %</b>
10 Vest-Agder	323	682	0	<b>28 174</b>	10 077	18 097	0	<b>14 851</b>	6 114	8 737	0	<b>89,7 %</b>
11 Rogaland	4 031	2 679	0	<b>77 961</b>	25 617	52 259	85	<b>88 429</b>	24 513	63 916	0	<b>-11,8 %</b>
12 Hordaland	1 041	1 962	0	<b>59 480</b>	16 145	43 335	0	<b>71 575</b>	15 315	56 260	0	<b>-16,9 %</b>
14 Sogn og Fjordane	86	287	0	<b>19 801</b>	4 934	14 867	0	<b>23 905</b>	4 825	19 080	0	<b>-17,2 %</b>
15 Møre og Romsdal	3 490	2 857	0	<b>46 394</b>	18 136	28 258	0	<b>56 375</b>	27 054	29 321	0	<b>-17,7 %</b>
16 Sør-Trøndelag	237	3 811	0	<b>43 970</b>	2 552	41 418	0	<b>62 720</b>	12 861	49 859	0	<b>-29,9 %</b>
17 Nord-Trøndelag	313	3 799	0	<b>44 505</b>	1 939	42 566	0	<b>41 939</b>	6 210	35 729	0	<b>6,1 %</b>
18 Nordland	2 353	1 399	0	<b>15 362</b>	8 726	6 636	0	<b>13 979</b>	10 021	3 958	0	<b>9,9 %</b>
19 Troms	0	1 831	0	<b>33 487</b>	205	33 282	0	<b>33 653</b>	586	32 935	132	<b>-0,5 %</b>
20 Diverse	0	0	0	<b>10 201</b>	135	10 066	0	<b>822</b>	0	822	0	<b>1141,0 %</b>
<b>SUM målt av andre:</b>	<b>20 796</b>	<b>45 663</b>	<b>0</b>	<b>801 817</b>	<b>138 370</b>	<b>661 689</b>	<b>1 758</b>	<b>852 575</b>	<b>160 193</b>	<b>685 435</b>	<b>6 947</b>	<b>-6,0 %</b>
<i>Herav registrert i saksbehandler:</i>	<b>5 627</b>	<b>4 697</b>	<b>0</b>	<b>90 736</b>	<b>28 601</b>	<b>62 135</b>	<b>0</b>	<b>195 674</b>	<b>55 530</b>	<b>137 479</b>	<b>2 665</b>	<b>-53,6 %</b>

## Innmålt over året 2008/2009



### Innmålt over året

